

開発等における
写真管理

見本

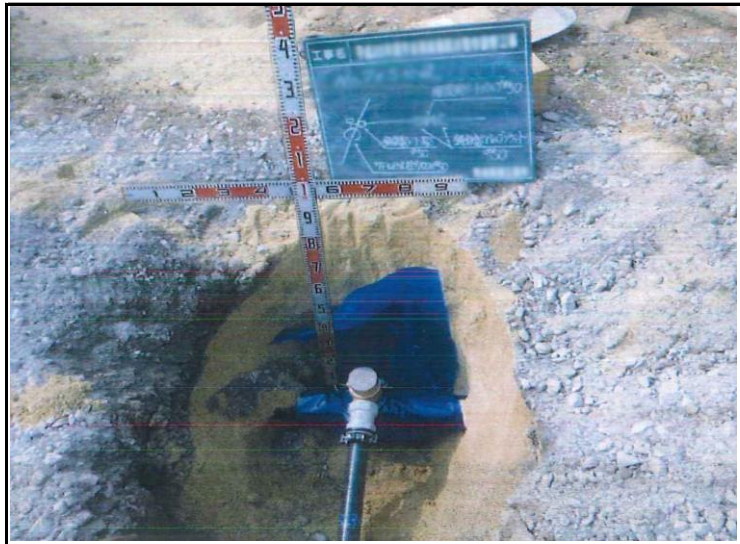
開発内配水管部

No. _____

配水本管からの取出状況

サドル分水栓等による配水本管からの取り出し状況が分かるように撮影してください。また、既設配水管の土被りも撮影してください。

(例) サドル分水栓の場合



No. _____

布設状況

分岐後の仕切弁が分かるように撮影してください。

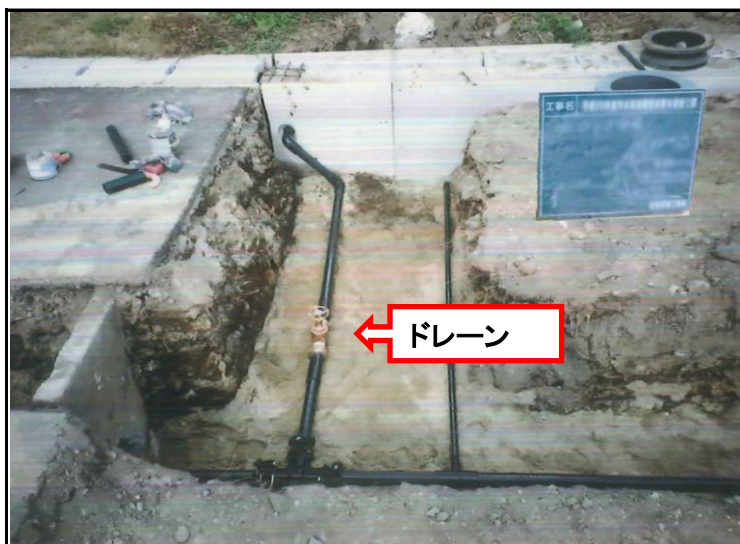


No. _____

ドレーン設置状況

管末のドレーンバルブが分かるように撮影してください。

※開発内で4戸(区画)以上に分岐のある場合



開発内配水管部

No. _____

布設状況

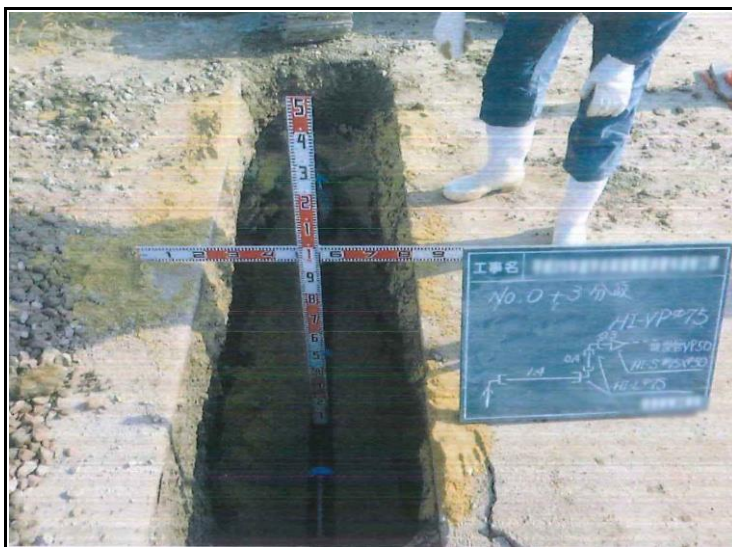
開発内の配水管の布設状況が全体的に分かるよう撮影してください。



No. _____

布設状況

開発内の配水管の土被りが分かるように撮影してください。



No. _____

埋戻状況

砂、碎石等の埋戻深が分かるように撮影してください。
※1箇所です。また、写真を数枚に分けても構いません。



取り出し部①

※すべての取り出し箇所を番号で整理して
写真を撮影してください。

No. _____

取出状況

※取出番号を表記

サドル分水栓等による開
発内の配水管からの取り出
し状況が分かるように撮影
してください。



No. _____

布設状況

※取出番号を表記

開発内の給水管が写るよ
うに撮影してください。



No. _____

完成

※取出番号を表記

開発地と甲型止水栓の位
置関係が分かるようにポー
ルを立てて遠景を撮影し
てください。

