

宇佐市地震防災マップ 令和3年3月(改定版)

地盤のゆれやすさマップ

「中央構造線断層帯(豊予海峡-湯布院区間)」、「周防灘断層帯(周防灘断層群主部)」、「日出生断層帯」、「万年山-崩山断層帯」の4つの活断層による地震と、全国各地でも起こりうる可能性がある直下型のマグニチュード6.9クラスの地震、以上5つの地震を想定したマップです。

地域の危険度マップ

建物の倒壊危険度を推定したマップです。耐震性の低い古い木造家屋が多く、地震の揺れが大きい場所が、倒壊の危険度が高くなります。

地震発生！避難時の注意点

●居間や食堂では...
机などの下で身を守りましょう。家具やテレビなどが倒れてきたり、飛んだりします。

●台所では...
火を使っている時は、揺れがおさまってから、あわてずに火の始末をしましょう。出火した時は、落ちついて消火しましょう。

●寝室で眠っていたら...
ふとんなどをかぶり身を守りましょう。揺れがおさまってから、あわてずに火の始末をしましょう。出火した時は、落ちついて消火しましょう。

●個室にいたら...
ドアや窓を破って脱出口を確保しましょう。ドアが開かなくなることがあります。外に出るときは落下物に注意しましょう。

●外を歩いているときは...
身を守り、建物などからすぐに離れましょう。古い建物やブロック塀、自動販売機などが倒れ、看板やガラス、瓦などが落下してくる場合があります。

●崖のそばにいるときは...
すぐに崖から離れましょう。急傾斜地や丘陵の宅地造成地で崖崩れのおそれがあります。

●海岸や河口にいたら...
地震を感じたら、高台の避難所にすぐ避難しましょう。津波がくれば押し寄せられるおそれがあります。引き波も危険です。津波警報解除まで海岸に近づかないようにしましょう。

●デパートや映画館にいたら...
商品棚などから離れ、頭をかばい、身を隠しましょう。商品などの転倒や移動、天井材や照明の落下が起きる可能性があります。係員の指示に従い、落ち着いて行動してください。

●電車やバスに乗っているときは...
吊り革や手すりをしっかりつかまってください。急ブレーキや脱線の可能性があります。乗務員の指示に従ってください。

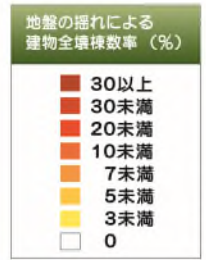
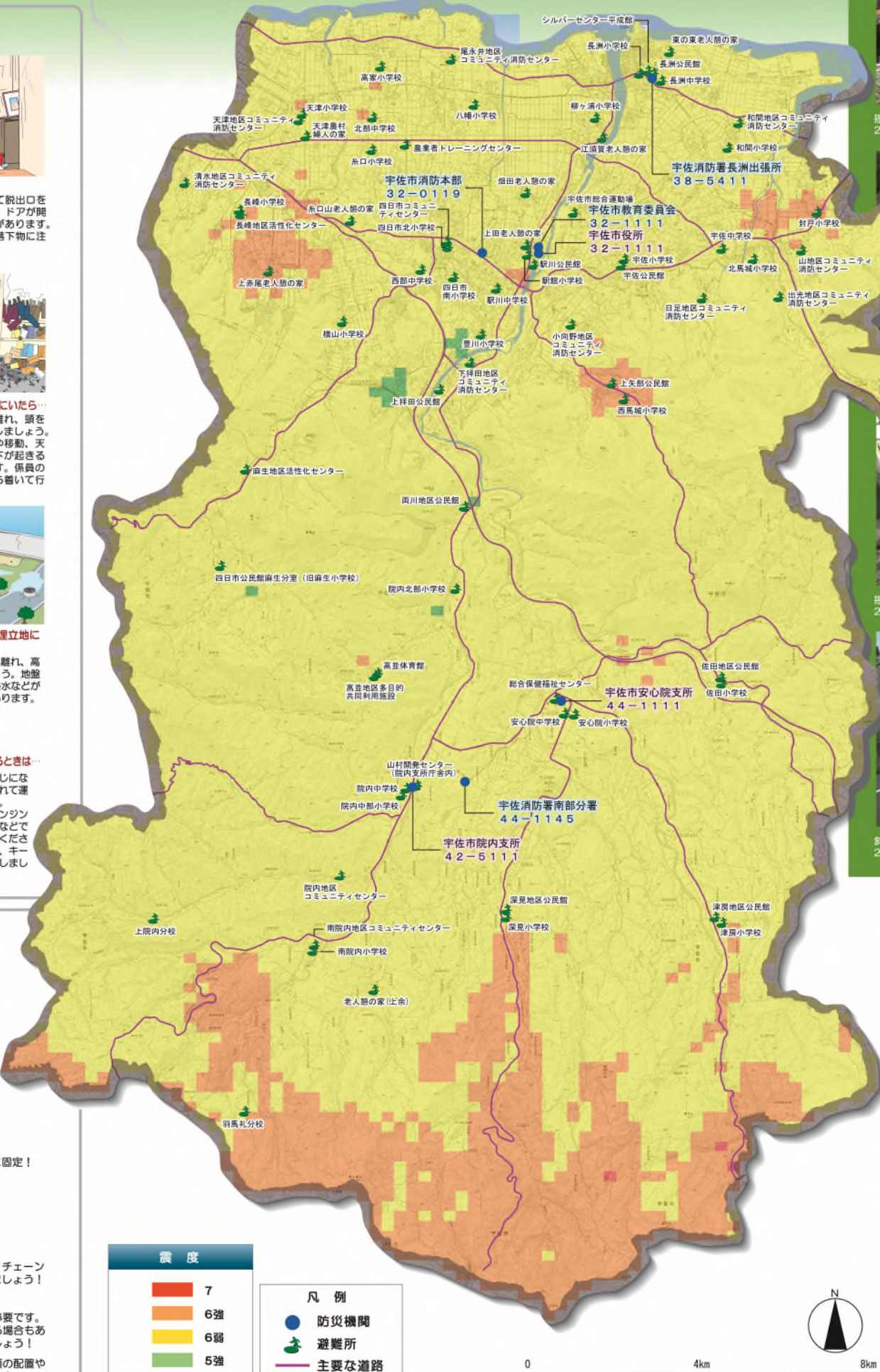
●地下街にいるときは...
案内指示、従業員指示に従い避難しましょう。地表に比べて揺れは小さいですが、一時停電したり天井材などが落ちてくる場合があります。パンニックにならず落ち着いて行動する。

●学校や勤め先にいるときは...
机などの下で身を守りましょう。机や書棚などが動き、倒れ、物が散乱します。高層ビルでは、ゆっくりとした大きな揺れが続くことがあります。学校では避難、勤め先では役割分担に従って行動しましょう。

●自動車運転しているときは...
バンクしたような感じになり、ハンドルをとられて運転が困難になります。車を左側に寄せエンジン停止させ、ラジオなどで災害情報を確認してください。ドアロックせず、キーはつけたままで避難しましょう。

●工場や危険物のある場所にいるときは...
近隣の人は、いつでも避難できるようにしましょう。また、職員の方は、被害拡大防止策を講じたのち避難しましょう。設備の転倒や落下、危険物の漏出が起きることがあります。油の流出に津波が重なると、大きな火災になる可能性もあります。

●自動車を運転しているときは...
バンクしたような感じになり、ハンドルをとられて運転が困難になります。車を左側に寄せエンジン停止させ、ラジオなどで災害情報を確認してください。ドアロックせず、キーはつけたままで避難しましょう。



建物の全壊棟数は50mメッシュ単位で分割した地域の建物棟数と地盤のゆれにより全壊する建物棟数の割合を示したものです。白色の0%は建物がない地域を含む。

家具が凶器にならないようにしましょう！

- 吊り下げ式の照明器具はチェーンなどでぶれないようにしましょう！
- 冷蔵庫などは転倒防止器具で固定しましょう！
- 棚には食器の滑り止めを取り付けましょう！
- ガラスには飛散防止フィルムを貼りましょう！
- L字金具で壁に固定！
- テレビは金具・チェーンなどで固定しましょう！
- 懐中電灯などはすぐに取れるところに設置しましょう！
- 戸締りはカギを取り付けましょう！
- 家電製品、ピアノの固定には工夫が必要です。メーカーで専用固定具を製造している場合もあるので、販売店などに相談してみましょう！
- 安全な空間を確保するために、家具類の配置や転倒・移動防止措置を工夫しましょう！

震度の説明				
	震度5強	震度6弱	震度6強	震度7
人の体感・行動	大半の人が、物につかまらないうまく歩けないなど、行動に支障を感じる。	立っていることが困難になる。	立っていることができず、揺れにほんろうされ、動くこともできず、飛ばされることもある。	はわないと動くことができない。揺れにほんろうされ、動くこともできず、飛ばされることもある。
木造建物(住宅)	耐高震性：- 耐低震性：壁などにひび割れ・亀裂がみられることがある。	壁などに軽微なひび割れ・亀裂がみられることがある。	壁などに大きなひび割れ・亀裂が入ることがある。傾くものや、倒れるものがある。	壁などのひび割れ・亀裂が多くなる。傾くものや、倒れるものが増える。
コンクリート造	耐高震性：- 耐低震性：壁、梁(はり)、柱などの部材に、ひび割れ・亀裂が入ることがある。	壁、梁(はり)、柱などの部材に、ひび割れ・亀裂が入ることがある。	壁、梁(はり)、柱などの部材に、ひび割れ・亀裂が多くなる。傾くものや、倒れるものがある。	壁、梁(はり)、柱などの部材に、ひび割れ・亀裂が多くなる。傾くものや、倒れるものが増える。

このマップに関するお問い合わせ先
宇佐市 建設水道部建築住宅課 大分県宇佐市大字上田1030番地の1 電話：0978-27-8182

「測量法に基づく国土地理院承認(複製) R 2.HF 710」「本製品を複製する場合には、国土地理院の長の承認を得なければならない。」