

第3章 良好な景観の形成に関する方針

3-1 基本理念

上位計画（総合計画）に示されている本市の景観形成の基本方針を踏まえて、宇佐市の景観形成に関する基本理念を掲げることとします。



宇佐市は、安心院地域や院内地域において特徴的な地形の山々が連なり、駅館川をはじめとする河川が市域各所に流れるなど豊かな自然に恵まれています。

宇佐・安心院・院内で構成された市域には、周防灘側に開かれた宇佐平野に広大な田園地帯が広がり、安心院盆地では盆地特有の農業の風景がみられるほか、放射冷却によって朝霧に包まれた幻想的な姿をみせ、恵良川沿いから山間まで広がる院内地域の田園地域には、石橋が架かる自然と文化が融合した風景がつくられています。

また、宇佐神宮や東本願寺・西本願寺四日市別院に代表される歴史資源や、城井一号掩体壕などの宇佐海軍航空隊の戦争遺産が多くみられ、現在も市民の生活行動や経済活動などとともに変化しつつ、独特の景観、風景がつけられており、まさに、そこに暮らす人々が生活の中で地域の自然や文化を大切にされた結果が、現在の宇佐市の景観に帰結しています。

今後も、時代時代の社会情勢や生活・都市に対する思想を踏まえつつ、宇佐市の景観を地域の文化として守り、育み、創り、継承することを基本に、市民、事業者、行政が、未来の宇佐市の風景に対して責任をもった生活行動・経済活動によって、協働で景観形成に取り組む必要があります。

したがって、総合計画で掲げた将来都市像『彩りに満ちた暮らしの元気都市』を踏まえつつ、景観形成の基本理念に“豊かな自然に囲まれ、神仏、史跡、伝統文化と調和した新しい宇佐の景観づくり”を掲げ、景観形成の基本方針を設定します。

宇佐の景観を守り・継承する

本市は、全国的な情勢・県内他自治体と比較した場合、少子高齢化は顕著であり、市街地・周辺部においても、多くの集落で空き家や田畑・森林の維持・管理が課題となっています。

一方、豊かな自然景観ならびに宇佐神宮をはじめとした歴史的な景観は、古来からの地域住民の生活や経済活動の上に成り立ってきました。

よって、本計画は先人達によって受け継がれてきた宇佐の景観を守り、次世代につなげていくことを目的に策定することとします。

宇佐の景観を育て・活用する

本市は、海・山・平野から山地等多様な自然的な要素を有しています。これらに起因して様々な地域固有の景観が形成されてきました。

広大な宇佐平野を基盤にした米・麦の栽培、遠浅の海を活用した水産業、豊かな森林資源を活かした林業等の第1次産業は、本市の主要産業と位置付けられるとともに大きな景観資源ともいえます。

これらの産業は、国内外の情勢に伴って厳しい状況に置かれています。このような状況から本市では「6次産業化」・「ツーリズム」等の推進を図り、新たな地域活性化に取り組んでいます。

このように現存する資源の活用を図りながら、さらに良い景観資源に育てることを目的に計画を策定することとします。

宇佐の将来の景観を創る

本市は、江戸時代後期の小藩分立や合併が繰り返されてきた経過から、市街地や集落が分散して形成されており、景観・観光資源も同様に各地域に点在しています。

平成17年の新市発足を受けて、宇佐市では地域間の連携の強化に努めています。よって、本計画では「宇佐・安心院・院内を結ぶ景観を創ること」を目的とし、今後の整備方針も踏まえながら、各地域において重点となる景観資源を、それぞれの地域の景観特性として活かし、「将来の宇佐市のより良い景観を創ること」を目指した計画を策定することとします。

3-1-1 景観形成の類型化

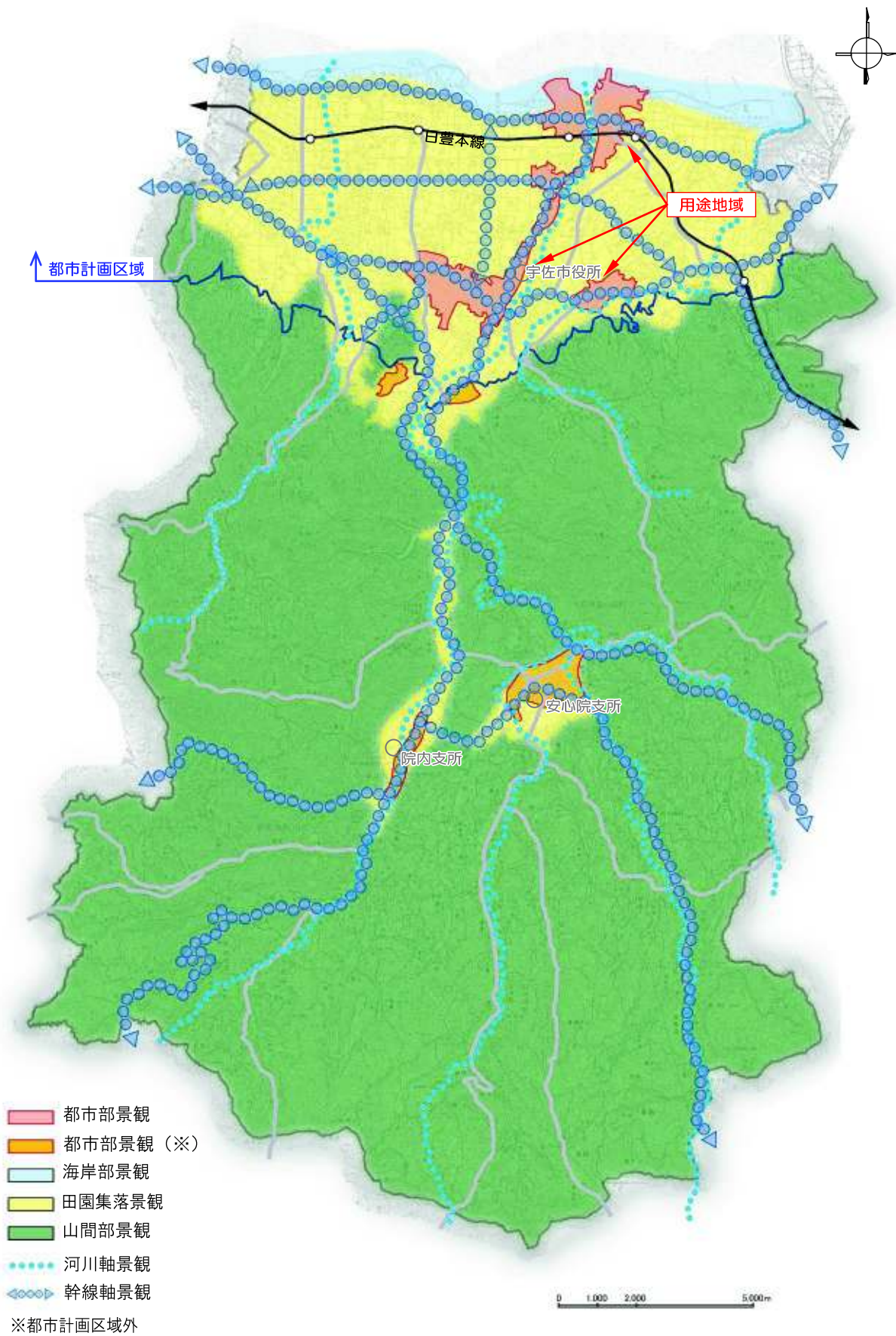
宇佐市には周防灘の海岸部から田園地帯が広がる平野部、市街地の背後に広がる丘陵部、安心院地域などの山々に囲まれた里山、市域の南部に森林が広がる山間部などの地形的・位置的条件による様々な景観が形成されています。また、四日市・駅川・宇佐や柳ヶ浦・長洲などに形成される都市部には市街地景観が形成されているほか、宇佐神宮や東本願寺・西本願寺四日市別院、長洲漁港の港町などで歴史・伝統的特徴を有した景観が残っています。さらに、国道10号をはじめとする幹線道路軸や駅館川などの河川軸など景観を構成する要素がみられます。

そこで、宇佐市の景観を、面的な広がりのある自然・地形の景（海岸部、田園集落、山間部等）、及び、人の手が加えられた生活の景（市街地・生活中心地、農地、文化、法規制等）と、軸状に連続した変化する景（河川、幹線道路等）に整理し、これらの景観的まとまりを次の6つの景観に分類し、その類型ごとに基本方針を設定します。

【景観類型】

景観類型	対象範囲	構成要素
都市部景観	四日市・駅川市街地	旧市街地（門前町、本町通り線沿道）／拠点市街地（市役所周辺）／新市街地／沿道市街地（国道10号等の幹線道路沿道）
	宇佐神宮周辺市街地	旧市街地（参道の街並み）／宇佐神宮／宇佐駅
	柳ヶ浦・長洲市街地	旧市街地／漁村集落地（港町）／柳ヶ浦駅
	宇佐I.C.周辺部	工業団地／三和酒類本社
	安心院地域生活中心地	旧市街地（鏝絵のある街並み）／安心院I.C.
	院内地域生活中心地	国道387号沿道集積地（石橋のある院内地域の街並み）
海岸部景観	周防灘海岸	干潟／松林／農地／農村集落地
田園集落景観	宇佐平野	農地／農村集落地（善光寺の門前町など）
	安心院盆地	農地／里山農村集落地、朝霧
	院内地域	農地／里山農村集落地
山間部景観	院内・安心院地域	森林／棚田／奇岩／滝／樹木
	自然公園	耶馬日田英彦山国定公園地域／国東半島自然公園地域
河川軸景観	本流	駅館川／寄藻川／伊呂波川
	支流	津房川／佐田川／恵良川
幹線軸景観	都市幹線道路	国道387号／国道500号／県道中津高田線／県道宇佐本耶馬溪線
	広域幹線道路	宇佐別府道路／国道10号

図 景観類型



都市部景観



海岸部景観



田園集落景観



山間部景観



河川軸景観



幹線軸景観

