

## 企業 100 社集結！企業説明会を開催します



活力のある企業や輝く地元企業、職場体験できる企業との出会いが待っています。将来を見定めるための採用情報の収集や発見があります。就職相談や実演デモ、移住相談などを行います。

### ■ 対象

高校生、学生、一般、U I J、障がい者、保護者、教育関係者など

### ■ 日時

6月14日(土) 13:00～16:00

### ■ 場所

三和酒類スポーツセンター

### ■ 問合せ

商工振興課 商工労政係  
(☎ 27-8166)



## 国民年金に関するお知らせ

### ■ 年金統合通知書について

年金受給者の方に、年金額の改定と6月～令和8年4月の振込額をお知らせする通知書を送付します。通知書は振込額や口座に変更がない場合、年に一度の送付となりますので、大切に保管してください。

問合せ／健康課 年金係 (☎ 27-8124)

### ■ 国民年金基金をご存じですか？

国民年金基金は、国民年金に上乗せして受給できる公的な終身年金です。収入に合わせて設計でき、掛金額が社会保険料控除の対象となるため、所得税や住民税が軽減されます。

※現在、国民年金保険料を納付している方が対象のため、すでに基礎年金を受給中の方は対象外です。

問合せ／全国国民年金基金 (☎ 0120-65-4192)



宇佐市役所 開庁時間／8:30～17:00

休日／土曜・日曜・祝日・年末年始

・市役所本庁 ☎ 0978-32-1111 (代)

・安心院支所 ☎ 0978-44-1111 (代)

・院内支所 ☎ 0978-42-5111 (代)

※防災無線が聞き取れなかった場合は、☎ 0800-200-2722 で確認できます。

### 市公式 SNS



LINE

アカウント名  
@usacity\_pr



X

アカウント名  
@usacity\_pr



Facebook

「宇佐市」で  
検索



Instagram

アカウント名  
@usacity\_pr

### 「広報うさ」原稿締切日

8月号 6月25日(水)まで

紙面以上に記事をいただいた場合、掲載できないことがあります。

問合せ／秘書広報課 広報広聴係 (☎ 27-8106)



広報うさと同時配布のチラシは、市ホームページをご覧ください。



① 特に記載のない場合、料金および予約は必要ありません。最新情報は各問合せ先にご確認ください。

## 民間施設のクーリング シェルターを募集します



気候変動適応法に基づき、熱中症での健康被害を防ぐため、クーリングシェルター（指定暑熱避難施設）の指定にご協力いただける店舗などの民間施設を募集します。決定後は協定を結び、市ホームページで公表します。

### ■ 対象

- ・市内に所在する民間施設で、冷房設備がある
  - ・県内に熱中症特別警戒アラートが発表された際、通常の開館（営業）日・時間帯に無料で施設を開放できる
  - ・利用者が滞在時、適切な空間を確保できる
- ※詳しくは市ホームページをご覧ください。

### ■ 運用期間

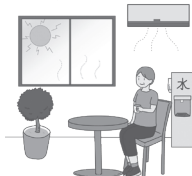
環境省の熱中症特別警戒アラート運用期間（令和7年度は10月22日(水)まで）

### ■ 募集期間

随時受付（応募後に審査があります）

### ■ 問合せ

健康課 健康増進係  
(☎ 27-8137)



## 戸籍にフリガナが記載 されます



戸籍法の改正により、戸籍に氏名のフリガナが記載されることになりました。6月以降、本籍地市区町村から、戸籍に記載予定の「氏名のフリガナ」が通知はがきで世帯ごとに届きます。本籍地が宇佐市の方へは8月ごろに通知します。届きましたら、内容のご確認をお願いします。

フリガナが誤っている場合は、本籍・住所地の役所窓口やマイナポータルから正しい読み方の届け出ができ、戸籍に記載すると住民票などの証明書やデータベースにも反映されます。

正しいフリガナが通知された場合は、届け出をする必要はありません。令和8年6月以降、通知通りのフリガナを戸籍に記載します。

詳しくは法務省ホームページをご覧ください。

### 【詐欺にご注意ください！】

フリガナの届け出に手数料はかかりません。  
届け出をしなくても罰則はありません。

### ■ 問合せ

市民課 市民係 (☎ 27-8125)

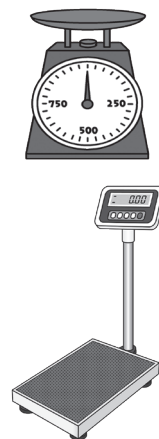
## 計量器定期検査を実施します

商品の販売や調剤、診療などの取引・証明に計量器を使う場合、2年ごとに検査が必要です。計量器を新たに使う方や事業廃止などで使わなくなった方はご連絡ください。

日程	時間	対象校区	検査場所
6月17日(火)	10:30～12:00 13:00～15:00	駅川	市役所本庁 多目的ホール
18日(水)		宇佐	宇佐公民館
19日(木)		安心院・院内	安心院支所正面 歩廊
20日(金)		西部・北部	市シルバー人材センター
23日(月)		長洲	シルバーセンター平成館
24日(火)		駅川（予備日）	教育会館

※対象校区で都合がつかない場合、他の検査場所でも参加できます。

問合せ／商工振興課 商工労政係 (☎ 27-8166)



## 新婚世帯の新生活を応援 します



新たな生活を始める新婚夫婦（パートナーシップ宣誓者を含む）の住居の賃借や引っ越し費用、住宅の取得費用などを補助します。

### ■ 対象

- ・ 令和7年1月1日(水)～12月31日(水)に結婚した夫婦
  - ・ 夫婦ともに婚姻日における年齢が39歳以下
  - ・ 夫婦の合計所得が500万円未満
  - ・ 婚姻日の前後1年以内に契約を締結している
- ※パートナーシップ宣誓者を含む。その他の条件など詳しくは市ホームページをご覧ください。

### ■ 補助額

上限30万円（夫婦ともに29歳以下で住宅を新築または購入した場合は上限60万円）

### ■ 問合せ

まちづくり推進課  
コミュニティ係  
(☎27-8237)



## 水道メーターの交換にご協力 をお願いします

計量法に基づき、水道メーターを8年で交換（無料）しています。作業は市の委託業者（腕章を着用）が行い、作業中は水道の使用ができません。交換後、水が濁ることがあるため、水を少し流してください。

対象の方には、検針票の連絡事項欄で通知します。不在時に交換する場合もあります。交換完了後、水道メーター交換完了のお知らせを<sup>どうかん</sup>投函します。

### ■ 問合せ

上下水道課 施設管理係 (☎27-8189)

## リフォーム支援制度を ご利用ください



高齢の方や子育て世帯の暮らしのため、また三世帯同居のために行うリフォーム費用を補助します。各補助金の要件など詳しくは市ホームページをご覧ください。

※工事開始後の申請は補助の対象外です。

### ■ 高齢者バリアフリー型

対象／スロープや手すりの設置、浴室、トイレのリフォームなど（65歳以上の方がいる世帯）  
補助率／対象費用の20%（上限30万円）  
問合せ  
介護保険課 高齢者支援係 (☎27-8150)

### ■ 子育て支援型

対象／子ども部屋の改修や増築など（18歳未満の子どもがいる世帯）  
補助率／対象費用の20%（上限40万円、子どもが3人以上いる場合は上限50万円）  
問合せ  
子育て支援課 子育て支援係 (☎27-8143)

### ■ 三世帯同居支援型

対象／玄関、キッチン、トイレ、浴室の改修または増設、室内の壁やドアの設置など（18歳未満の子どもを含む三世帯同居の世帯）  
補助率／対象費用の50%（上限75万円、子どもが3人以上いる場合は上限85万円）  
問合せ  
子育て支援課 子育て支援係 (☎27-8143)

### ■ 共通事項

申込期間／6月9日(月)～27日(金)  
※申込多数の場合は抽選します。予算額に達しない場合は期間以降も受け付けます（先着順）。



① 特に記載のない場合、料金および予約は必要ありません。最新情報は各問合せ先にご確認ください。

## 熱中症と食中毒に注意しましょう



気温や湿度の上昇で、熱中症や食中毒のリスクが高まります。日頃からの対策が大事です。

### ■ 熱中症の予防対策

- ・喉が渇いていなくてもこまめに水分補給する
- ・日傘や帽子、涼しい服装で暑さを避ける
- ・昼夜を問わず、エアコンを適切に使う

### ■ 食中毒の予防対策

- ・調理する食品は加熱不足に注意する
- ・調理や食事の前は手洗いをする
- ・生鮮食品や総菜などは購入後、早く冷蔵庫に入れ、早めに食べる



### ■ 問合せ

健康課 健康増進係  
(☎ 27-8137)

## 住宅用火災警報器の設置と維持管理のお願い

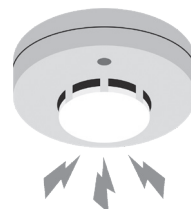


6月1日の前後1週間、九州一斉住宅用火災警報器普及啓発キャンペーンを実施します。期間中、住宅火災による被害軽減のため、消防職員が店舗入り口などでリーフレットを配布し、住宅用火災警報器の設置や適正な維持管理を呼びかけます。

住宅用火災警報器の寿命は約10年です。電池切れや故障する前に交換しましょう。点検方法は市ホームページをご覧ください。

### ■ 問合せ

市消防本部 予防課  
(☎ 27-8222)



## 市役所でスマホ教室を開催します

これからスマホを使いたい方やスマホの操作に不安がある方を対象にスマホ教室を開催します。基本操作やLINE活用、カメラや地図アプリの使い方などを学べます（スマホの貸し出しあり）。

日程	時間	場所	定員
6月18日(水)	13:30～15:40	市役所本庁2階 25・26 会議室	20人
19日(木)	10:00～12:00	院内支所1階 中会議室	8人
7月16日(水)	13:30～15:40	市役所本庁2階 25・26 会議室	20人
17日(木)	10:00～12:00	安心院支所2階 視聴覚室	8人
8月21日(木)	13:30～15:40	市役所本庁2階 28 会議室	20人
9月11日(木)	10:00～12:00	院内支所1階 中会議室	8人
17日(水)	13:30～15:40	市役所本庁2階 25・26 会議室	20人
10月15日(水)	13:30～15:40	市役所本庁2階 25・26 会議室	20人



【申込期限】 各開催日の前日まで

【申込・問合せ】 総合政策課 ICT化推進係 (☎ 27-8115)



## 鳥獣被害防止柵の設置について

令和8年度に鳥獣被害防止柵の設置管理を希望する集落などはお申し込みください。また、公民館などで鳥獣被害対策の講習会を実施しています。詳しくはお問い合わせください。

### ■ 必要書類

要望書、設置計画図、被害写真

### ■ 申込期限

10月31日(金)まで

### ■ 申込・問合せ

林業水産課 林業係 (☎ 27-8163)



## 防災行政無線を用いた訓練を行います



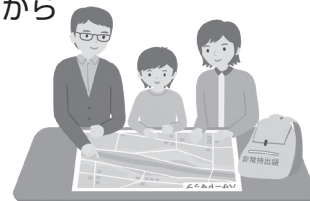
消防庁による「アラート」の全国一斉訓練の実施に伴い、防災行政無線から訓練放送を行います。身の安全を確保するなど自主的な訓練をお願いします。

### ■ 日時

6月18日(水) 10:00 から

### ■ 問合せ

危機管理課 防災係  
(☎ 27-8111)



## 第59回 夏季市民スポーツ大会

対象は、市内にお住まいの社会人または学生（令和7年度に19歳になる方から参加可）で、アマチュアの方です。種目により参加資格に制限があります。詳しくはお問い合わせください。

種目	開始日時	場所	申込期限	申込・問合せ
クレ射撃	6月29日(日) 9:00	玖珠クレ射撃場 (玖珠郡玖珠町)	6月15日(日)	溝口 (☎ 090-5382-5685) 参加費 / 1人 5,000円
卓球	7月5日(土) 9:00	三和酒類スポーツセンター	6月27日(金)	井福 (☎ 090-5933-4618)
陸上競技	7月5日(土) 18:00	平成令和の森スポーツ公園 陸上競技場	7月2日(水)	後藤 (☎ 090-9564-8041)
軟式野球 (年齢構成有)	7月6日(日) 9:00	宇佐神宮球場ほか	7月1日(火) 抽選会で受付	吉松 (☎ 090-2713-4680) 参加費 / 1チーム 1万円
ソフトテニス	7月13日(日) 9:00	平成令和の森スポーツ公園 テニスコート	当日受付	佐野 (☎ 090-2501-3926) 参加費 / 1ペア 500円
テニス ・男子シングルス ・男子ダブルス ・女子ダブルス	7月20日(日) 8:30	はちまんの郷 テニスコート	7月13日(日)	秋本 (☎ 090-2508-2507) 参加費 / 1人 1,000円
アーチェリー	7月27日(日) 9:00	市総合運動場 アーチェリー場	7月22日(火)	大石 (☎ 090-1973-5887) 参加費 / 1人 1,500円

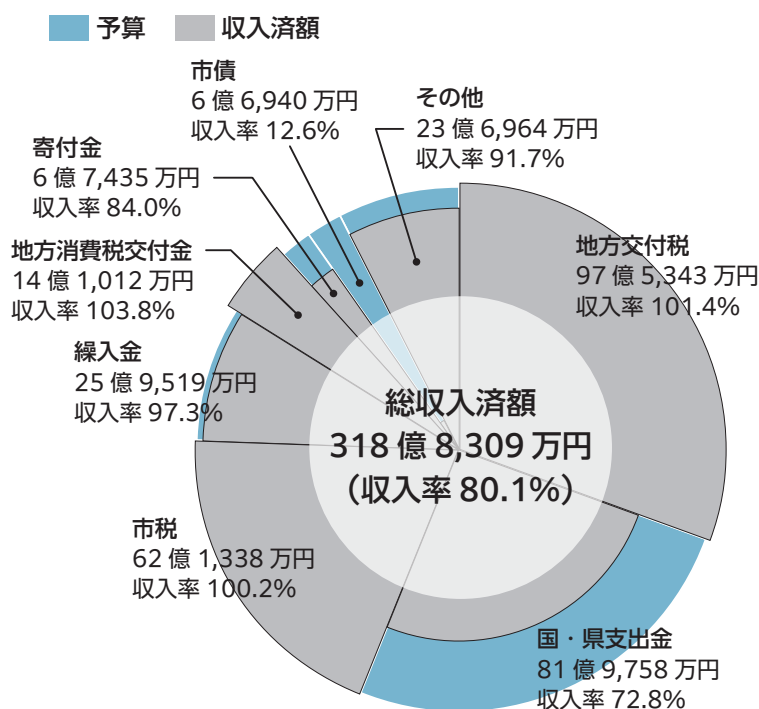
# 令和6年度下半期財政状況をお知らせします

問合せ／行財政経営課 財政係（☎27-8108）

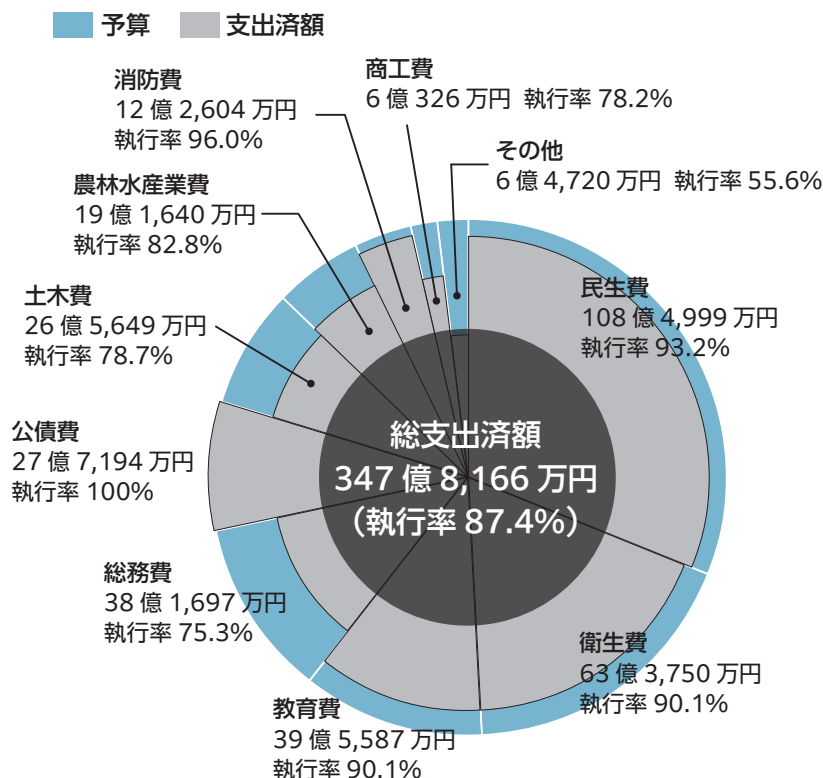
みなさんの税金や国・県からの補助金などは、私たちの生活をより良くするために使われています。  
今回は、令和7年3月31日現在の財政状況をお知らせします。

## 一般会計

### 歳入 予算総額 398億1,448万円



### 歳出 予算総額 398億1,448万円



## 特別会計（予算額）

国民健康保険	64億8,477万円
介護保険	67億6,955万円
後期高齢者医療	11億3,572万円

## 市債の現在高

一般会計	262億6,005万円
------	-------------

## 基金残高

財政調整基金	27億 355万円
減債基金	15億6,080万円
その他	
特定目的基金	57億6,121万円

## 市有財産

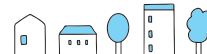
有価証券・出資金	4億6,626万円
----------	-----------

## 市民1人当たりに換算すると…

借金額	509,000円
預金額	194,000円



令和7年3月31日現在  
人口51,552人（住民基本台帳による数値）



## お知らせ

### よろず建築相談会

建築士が住宅の省エネや耐震化、空き家、リフォームなどの相談をお受けします。相談内容が分かる書類があればお持ちください。

※公的機関で係争手続き中の案件については相談対象外です。

▼日時 6月29日(日) 10時～16時

▼場所 市役所本庁多目的ホール

▼問合せ 県建築士会宇佐支部

(☎256766)



### 建設リサイクル法全国一斉パトロールを行います

特定の建設資材を用いた一定規模以上の工事を行う場合、市に届け出が必要です。6月は無届工事の監視パトロールや届出工事の状況を調査しますので、ご協力をお願いします。

対象の工事など詳しくはお問い合わせください。

▼問合せ 建築住宅課指導審査室

(☎278182)

### ヘルスメイト養成講座の受講生を募集します

ヘルスメイト(食生活改善推進員)

は、健康的な食べ方や調理法などを学び、食を通じて自分や地域の健康づくりを行うボランティア活動をしています。養成講座の申し込みは、随時受け付けています。お気軽にお問い合わせください。

▼開講期間 6月～令和8年2月

※ご都合に合わせて、数年に分けての受講もできます。

▼定員 20人

▼申込・問合せ 健康課健康増進係

(☎278137)



### 生ごみの減量に取り組んでみませんか?



生ごみや落ち葉などを処理して堆肥を作るコンポスト容器などを配布します。

▼対象 市内にお住まいで、容器を持ち帰りができる方(団体などを除く)

▼内容(次のいずれか)

コンポスト容器、ボカシ容器、段ボールコンポスト

▼配布数 1世帯1個まで(申込多数の場合は抽選します)

▼申込方法 生活環境課や各支所市民サービス課に直接または郵送か、申込フォームからお申し込みください。郵送と申込フォームについては、市ホームページをご覧ください。

▼申込期間 6月2日(月)～20日(金)

※配布日は、申込期間終了後に結果と併せてお知らせします。

▼問合せ 生活環境課リサイクル推進係 (☎278133)



コンポスト容器

みんなでつくろう安心のまち

## 地域安全ニュース

第51話

警察官をかたる詐欺にご注意ください

問合せ/市防犯協会 (☎32-4445)

### 次のようなことは、警察官をかたる詐欺です!

- 警察官がトークアプリなどのSNSで連絡を取り、警察手帳や逮捕状の画像を送る
- 警察官がATMでの振り込みを誘導し、現金を振り込ませる
- 警察官が自宅に来て、キャッシュカードや現金を預かる

少しでも不安に思ったら、すぐに宇佐警察署 (☎32-2131) にご相談ください。



① 特に記載のない場合、料金および予約は必要ありません。最新情報は各問合せ先にご確認ください。

献血にご協力をお願いします

▼日時 6月6日(金) 10時～11時30分、  
13時～16時

▼場所 トキハインダストリー長洲店  
▼問合せ 宇佐ながすライオンズクラブ  
(☎386650)



農業用水の節水にご協力をお願いします

田植えから稲刈りまでの期間、限られた水を有効に使うためには農家の方のご協力が必要です。無事に収穫期を迎えられるよう次の点に注意しましょう。

- ・ため池用水を優先して利用する
- ・畦畔管理や入念な代掻きを行う
- ・関係者と協力し効率的な取水を行う
- ・取水後は直ちに取水口を閉める
- (ムダ水やかけ流し厳禁)

・排水口は常に閉め、水位が低下するまで次の取水を控える

▼問合せ 水土里ネット宇佐(宇佐土地改良区) (☎320829)



認知症のご本人が集う「本人交流会」を開催します

同じ境遇の方と語り合うことで、少しでも不安を取り除き、自分らしい生活を見つけませんか？参加ご希望の方はお問い合わせください。

▼対象 認知症の本人とその家族など  
▼日時 6月17日(火) 10時～12時  
▼場所 市役所本庁多目的ホール  
▼問合せ 介護保険課 高齢者支援係  
(☎278150)



敬老祝金・祝品を支給します

■敬老祝金

▼対象 ①90歳、②100歳の誕生日時点で1年以上、市内にお住まいの方

▼支給額 ①2万円、②5万円

▼支給方法 ①銀行振込、②100歳祝福訪問時に贈呈

▼通知方法 ①誕生日月上旬に申請書を郵送します。②誕生日1カ月前までに連絡します。

▼請求期限 ①91歳誕生日の前日まで  
②101歳誕生日の前日まで

■敬老祝品

▼対象 101歳以上の誕生日を迎える方

▼通知方法 8月上旬に申請書を郵送します。

【共通事項】

▼問合せ 介護保険課 高齢者支援係  
(☎278150)



## 有料広告

**生徒大募集!!!**

幼児 小学生 中学生 高校生 社会人 シニア

「英語」の指導に絶対の自信あり!!

**5つの理由!!**

慶應アカデミーが選ばれる理由

- ①創業41年の実績
- ②“ひとりひとりを大切に”
- ③大学・高校入試と実校の実績がもたらす熱意あふれる講師陣の実力!
- ④対面授業と最新ICT学習のコラボで全教科完全サポート
- ⑤ネイティブ講師による実践英会話指導

教育すべての分野を通じ明るく豊かな社会づくりに貢献する

**慶應アカデミー** 宇佐校

〒879-0455 宇佐市閭343-1  
Tel. (0978) 33-3223

お問い合わせはHPまたはLINEにて

英会話講師 英会話指導 英会話教室 英会話スクール 英会話塾 英会話学院 英会話センター 英会話カフェ 英会話サロン 英会話スタジオ 英会話ビル 英会話マンション 英会話アパート 英会話コンドミニアム 英会話タワーマンション 英会話高級マンション 英会話高級アパート 英会話高級コンドミニアム 英会話高級タワーマンション 英会話高級ビル 英会話高級マンション 英会話高級アパート 英会話高級コンドミニアム 英会話高級タワーマンション

**一日一件貸切型 家族葬ホール**

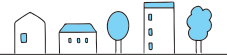
家族でゆっくりお別れできる...  
少人数専用葬送空間。

家族葬会館

**365日24時間対応**  
ご相談・お問合せは  
**24h 0120-123-438**

株式会社エイト  
大分県宇佐市大字上高 781  
<http://www.kazokusou-sengen.jp/>





## 放送大学10月生を募集します

放送大学は、テレビやラジオ、インターネットなどで授業を行う通信制の大学です。心理学・福祉・経済など好きな科目を選択できます。詳しくはお問い合わせください。

### ▼オープンキャンパス日程

8月2日(土)、23日(土)、9月6日(土)

▼出願期間 6月10日(火)～8月29日(金)、8月30日(土)～9月11日(木)

▼問合せ 放送大学大分学習センター  
(0977・67・1191)



## みみサポおおいた乳幼児教育相談のご案内

県立聾学校内にある「みみサポおおいた」では、きこえやことばの育ちに不安がある乳幼児(0～2歳)とその保護者を対象に、教育相談を行っています。

▼受付日時 平日9時～16時30分  
※相談日程は連絡時に調整します。

▼問合せ 県立聾学校 乳幼児教育相談部  
(097・538・6661)  
FAX(097・538・6664)  
メール(a33020@oen.ed.jp)



## きこえやことばの教育相談会

きこえやことばが気になるお子さんの育児や生活、教育などについてご相談ください。

▼対象 0～18歳のお子さん、その関係者

▼日時 7月24日(木) 9時30分～15時30分

※相談時間は申込後に決定します。

▼場所 津市教育委員会会議室(津市豊田町)

▼申込期限 7月4日(金)まで

▼申込先 市教育委員会 学校教育課  
(097・8196)

▼問合せ みみサポおおいた(県立聾学校)  
(097・538・6664)  
FAX(097・538・6665)

## 太陽光パネル・蓄電池の共同購入事業



県では、再生可能エネルギーの導入促進に取り組んでいます。今回、家庭向けの太陽光パネルや蓄電池の購入希望者を募り、一括して調達することで、安心でお得に購入できる共同購入事業を実施します。

この機会に、まずは無料の参加登録をして、ご自宅に設置した場合の費用を確認してみませんか？

▼登録期限 8月27日(水)まで

▼問合せ みんなのうちに太陽光事務局(平日10時～18時受付)  
(0120・216・100)



のち光  
なう陽  
みお太

## 試験・講習

看護師再就職応援セミナーを開催します

採血や急変時の対応、社会保険の基礎知識、医療者として大切なことなど、再就職に向けて学べます。

▼対象 保健師、助産師、看護師、看護師で就業を希望する方

▼日程 2日間コース

【第1回】7月9日(水)、10日(木)

【第2回】9月3日(水)、4日(木)

【第3回】11月5日(水)、6日(木)

※同じ内容で3回行います。

▼場所 県看護研修会館(大分市豊饒)

▼定員 各15人

▼申込期限 各研修日の1週間前まで

▼申込・問合せ 県ナースセンター  
(097・574・7136)



① 特に記載のない場合、料金および予約は必要ありません。最新情報は各問合せ先にご確認ください。

## 狩猟免許



### 試験日

・第1種銃猟：①7月17日(木)  
・わな猟：①7月18日(金)、②11月29日(土)

### 場所 県宇佐総合庁舎

### 申請期間

・電子申請：①6月20日(金)～24日(火)、②10月31日(金)～11月4日(火)  
・窓口申請：①6月20日(金)～7月3日(木)、②10月31日(金)～11月14日(金)  
・申請・問合せ 県北部振興局 森林管理班 (☎0622)



## 家事援助スタッフ講習

▼対象 60歳以上でシルバー人材センターの新規会員として就業を目指す方

▼日時 7月11日(金) 10時～15時30分

▼場所 市シルバー人材センター

▼定員 8人程度

※申込多数の場合は選考します。

▼申込期限 6月27日(金)まで

▼申込・問合せ 市シルバー人材センター (☎5005)



## 技能向上セミナーを受講しませんか？



高度職業訓練専門短期課程の職業訓練として、技能向上セミナーを実施しています。申込方法や受講料など詳しくは県立工科短期大学校ホームページをご覧ください。

▼場所 県立工科短期大学校(中津市東浜)

▼問合せ 県立工科短期大学校 企業連携・交流室

(☎0979・23・5500)

## みんなの掲示板

### ホテルと神楽のタベ

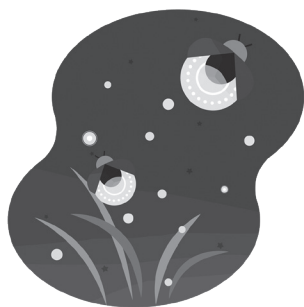
麻生の川では各所でホテルがみられます。ホテルと神楽の共演をお楽しみください。おにぎり(先着50人)の振る舞いがあります。

▼日時 6月1日(日) 16時から

▼場所 旧麻生小学校運動場(大字麻生5047)

※雨天時は体育館で行います。

▼問合せ 麻生地域づくり協議会 芳(☎2416)



## ふうせんバレーボールを体験してみませんか？

▼日時 6月8日(日) 14時～16時

▼場所 さんさん館

▼持ち物 運動のできる服装、体育館シューズ、飲み物

▼問合せ 大分ふうせんバレーボール振興委員会 金田(☎090・2711・8796)

## OKバジ講演会



ネパールで30年以上、NGO活動を続けている「OKバジ」こと垣見一雅さんが講演します。

▼日時 6月29日(日) 13時～15時(受付12時15分から)

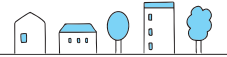
▼場所 四日市コミュニティセンター 集会室

▼申込方法 電話または専用フォームからお申し込みください。

※空きがあれば、当日参加可。

▼申込・問合せ 自立支援センター おいた (☎0977・27・5508)





## アーチエリー初心者講習会

▼対象 小学4年生以上

▼日時 6月10日(火)、17日(火) 19時～21時 (受付18時30分から)

▼場所 市総合運動場アーチエリー場

▼持ち物 運動のできる服装と靴

▼受講料 2,000円 (用具費など)

▼申込・問合せ 市アーチエリー協会 大石 (☎090-1973-5887)



## 自治区対抗ナイターズ フットボール大会



▼開催期間 7月6日(日)～7月下旬

▼場所 市総合運動場Bグラウンド

▼参加費 14,000円

▼申込期限 6月13日(金)まで

※申込方法や大会要項など詳しくは市ソフトボール連盟ホームページをご覧ください。

▼問合せ 市ソフトボール連盟 松永 (☎090-33012-9240)

## 「宇佐クロダマル物語」種まき 体験の参加者を募集します

宇佐は黒大豆「クロダマル」の有数の産地です。クロダマルの種まきから枝豆収穫、豆収穫、豆腐作りまでを年間通して行う宇佐クロダマル物語を実施します。今回は種まき体験です。

▼日時 6月22日(日) 10時30分～13時 (受付10時から)

▼集合場所 宇佐中学校校庭

▼料金 中学生以上 1,000円  
小学生 500円

※昼食付き。幼児以下無料。

▼申込期限 6月16日(月)まで

▼申込・問合せ 宇佐クロダマル物語 実行委員会 松本

(☎090-4344-5308)

(申込は9時～12時受付)



## 行政相談委員をご存じですか？

総務大臣が委嘱した行政相談委員は、国などの仕事に関する苦情や要望、意見を住民から受け付け、相談者へ助言をしたり、問題の解決を促したりする住民と行政とのパイプ役を無報酬で行っています。市内では毎月、市役所本庁や支所などで相談会を開催しています。相談日や場所は19ページでご確認ください。

### 行政相談委員

辛島文昭 (宇佐)、出口昭子 (宇佐)、永田廣美 (安心院)、佐藤博美 (院内)

### 問 合 せ

大分行政監視行政相談センター (☎097-532-3715)

## 国・地方共通相談チャットボット (Govbot) もご活用ください



ガボットは、国や自治体へのよくある質問(マイナンバー、子育て、医療保険、年金、税、不動産登記、戸籍など)に回答するチャットボットです。24時間365日利用でき、日本語以外の15言語に対応(機械翻訳)しています。



## 市のうごき



人口 51,524 人 (-28) 世帯 26,012 戸 (+67)  
男性 24,637 人 (+15) 女性 26,887 人 (-43)  
出生 15 人 死亡 76 人

転入 260 人 転出 226 人

※住民基本台帳による数値(令和7年4月末現在)

### 火災の発生件数

4月…7件(令和7年累計16件)

### 救急車の出動件数

4月…269件(令和7年累計1,108件)

市内の人身交通事故件数(速報値) 4月…2件  
死者1人、負傷者1人(令和7年累計24件)

## 納付について



国保税・介護保険料 3期

市県民税 1期

納期限は6月30日(月)です

問合せ/税務課 納税係(☎27-8130)

## 入居者募集情報



### 【市営住宅】

団地名	階数	間取り	単身入居	世帯入居
小峰	3階	3K	◎	○
中須賀	1階	3LDK	○△	△
こしき	2階建て	4K	-	○
南部	2階建て	3LDK	-	○

#### 単身入居

◎年齢制限なし、○60歳以上、△条件あり

#### 世帯入居

○入居資格該当世帯、△60歳以上または病気や障がいなどの理由により希望する世帯

受付期間/6月2日(月)～30日(月)

特定公共賃貸住宅(別府団地、大仏団地、御沓団地、中部団地)と公共賃貸住宅(住江団地)も随時入居者を募集しています。入居資格や必要書類など詳しくはお問い合わせください。

問合せ/建築住宅課 住宅係(☎27-8184)

## 善意の花園

※香典返しの部《敬称略・4月16日現在》

寄附者氏名(住所) 故人名(年齢)

高橋美智哉	(蟬木)	光明	(95歳)
那須ヒロ子	(城井)	肇	(81歳)
後田 真紀	(佐野)	中樹	(77歳)
高橋 靖彦	(山下)	尚直	(97歳)
川嶋 秀博	(中敷田)	和子	(92歳)
木部 孝司	(木部)	君恵	(89歳)
松原 廣行	(西大堀)	シキコ	(91歳)
丹生 猛	(大佛)	英子	(94歳)
古恵良清子	(東恵良)	菊男	(89歳)
安部 洋一	(大)	覚	(81歳)
安部 祐司	(板場)	ウメ	(92歳)
岩尾 景史	(矢畑)	三義	(95歳)
奥 大輔	(原口)	康成	(73歳)
佐藤 恒彦	(北九州市)	秋枝	(98歳)

市社会福祉協議会 本所(☎33-0725)

### 寄附・寄贈していただきました(敬称略)

※寄附のお申し込みは総務課行政係(☎27-8101)まで。

校舎内インターホーン一式(設置費用を含む)  
…山村光治(横山小学校の児童の安全確保・緊急時連絡のため)

100,000円…第一印刷株式会社 代表取締役  
武本成将(未来の子どもたちに関する事業の趣旨に賛同したため)