

# トイレの使い方

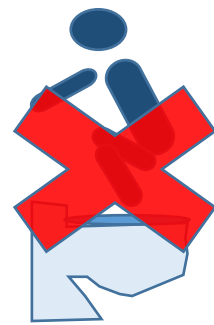
## How to use this toilet

使用公共厕所时注意事项

洗手間的使用方法

화장실 사용 방법

NO



YES



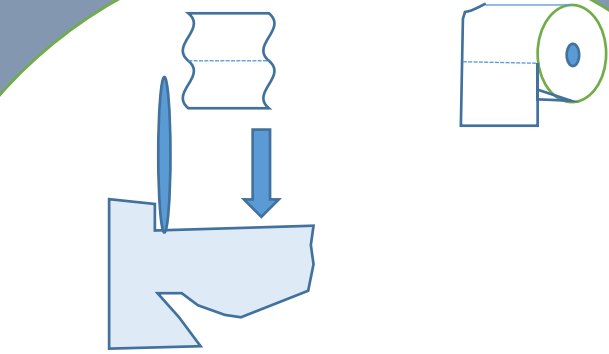
便座に腰かけて使用してください

Please do not step on the top of the toilet seat.

使用时请坐在马桶上（禁止蹲在马桶上）

使用时請坐在馬桶上（禁止蹲在馬桶上）

양변기에 앉아서 이용해 주십시오.



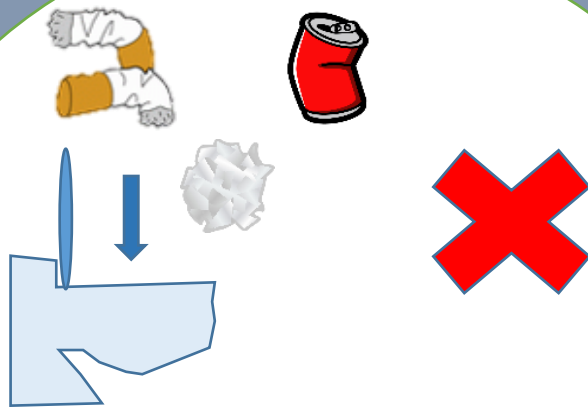
トイレットペーパーは水に溶けますので  
使用後は便器に流してください。

This toilet paper dissolves in water,  
please flush after discarding.

卫生纸可以溶于水，使用后请丢进马桶冲掉。  
這個捲筒衛生紙可以溶於水，使用後請丟進馬桶冲掉。

화장지는 물에 녹습니다.

사용 후 변기 안에 버려 주십시오.



トイレットペーパー以外のものはトイレの  
中に捨てないでください。

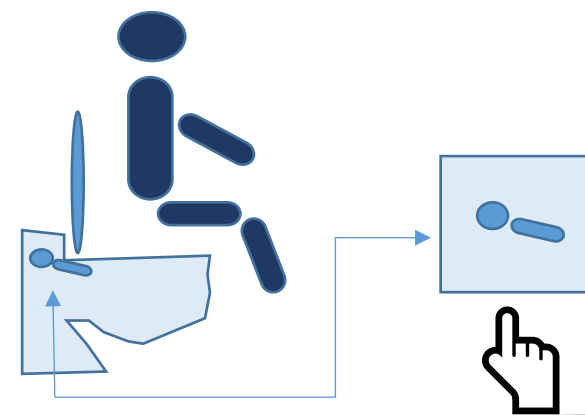
Please do not throw anything other than toilet paper.

请不要扔任何卫生纸以外的东西到马桶内。

請不要丟任何捲筒衛生紙以外的東西到馬桶內。

화장지 외의 쓰레기를 변기

안에 버리지 마십시오.



レバーを押すと水が流れます。

Pull the lever to flush the toilet.

冲水时请拉扳手

冲水時請拉扳手

레버 을 누르면 물이 내려갑니다.



トイレの中は禁煙です。

No smoking.

厕所严禁吸烟。

廁所禁止吸煙。

화장실 안은 금연입니다.



トイレットペーパーの  
持ち帰りは禁止です。

Please do not take toilet paper away.

请不要拿走卫生纸，这属于偷盗行为。

請不要拿走捲筒衛生紙，這屬於偷盜行為。

화장지를 가져가지 마십시오.



みんなが使うトイレです。次の方に快適にお使いいただくため、きれいにご使用ください。

Please share your "considerateness" in the toilet. / 함께 사용하는 화장실입니다. 다음 분을 위해 깨끗이 사용해 주십시오.

大家共享空间，留下你的文明，带走美好回忆。 / 愛護公共環境，人人有責，請保持本洗手間的清潔。

# トイレの使い方

## How to use this toilet

使用公共厕所时注意事项

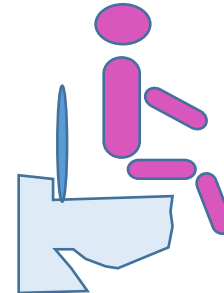
洗手間的使用方法

화장실 사용 방법

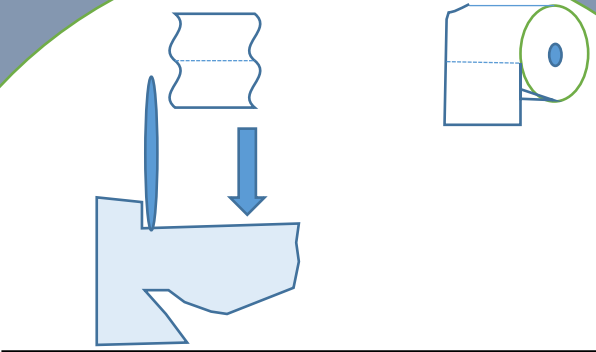
NO



YES



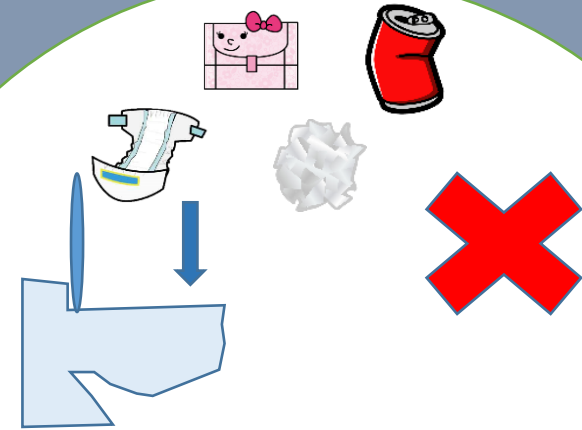
便座に腰かけて使用してください  
Please do not step on the top of the toilet seat.  
使用时请坐在马桶上（禁止蹲在马桶上）  
使用时請坐在馬桶上（禁止蹲在馬桶上）  
양변기에 앉아서 이용해 주십시오.



トイレットペーパーは水に溶けますので  
使用後は便器に流してください。

This toilet paper dissolves in water,  
please flush after discarding.  
卫生纸可以溶于水，使用后请丢进马桶冲掉。  
這個捲筒衛生紙可以溶於水，使用後請丟進馬桶沖掉。

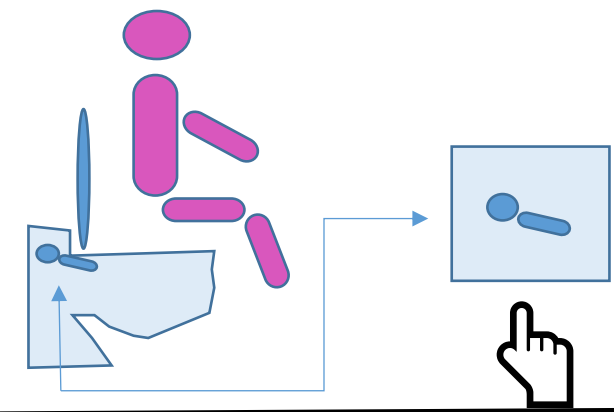
화장지는 물에 녹습니다.  
사용 후 변기 안에 버려 주십시오.



トイレットペーパー以外のものはトイレの  
中に捨てないでください。

Please do not throw anything other than toilet paper.  
请不要扔任何卫生纸以外的东西到马桶内。  
請不要丟任何捲筒衛生紙以外的東西到馬桶內。

화장지 외의 쓰레기를 변기  
안에 버리지 마십시오.



レバーを押すと水が流れます。

Pull the lever to flush the toilet.  
冲水时请拉扳手  
冲水時請拉扳手

레버 을 누르면 물이 내려갑니다.



トイレの中は禁煙です。  
No smoking.  
厕所严禁吸烟。  
廁所禁止吸煙。  
화장실 안은 금연입니다.



トイレットペーパーの  
持ち帰りは禁止です。

Please do not take toilet paper away.  
请不要拿走卫生纸，这属于偷盗行为。  
請不要拿走捲筒衛生紙，這屬於偷盜行為。

화장지를 가져가지 마십시오.



みんなが使うトイレです。次の方に快適にお使いいただくため、きれいにご使用ください。

Please share your "considerateness" in the toilet. / 함께 사용하는 화장실입니다. 다음 분을 위해 깨끗이 사용해 주십시오.

大家共享空间，留下你的文明，带走美好回忆。 / 愛護公共環境，人人有責，請保持本洗手間的清潔。

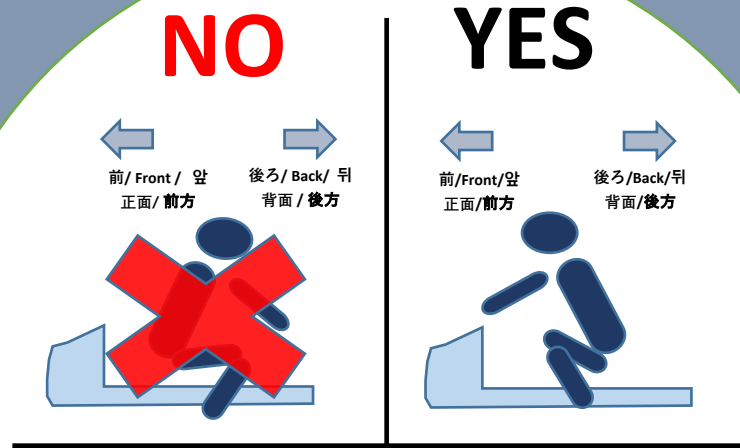
# トイレの使い方

## How to use this toilet

### 화장실 사용 방법

### 使用公共厕所时注意事项

### 洗手間的使用方法



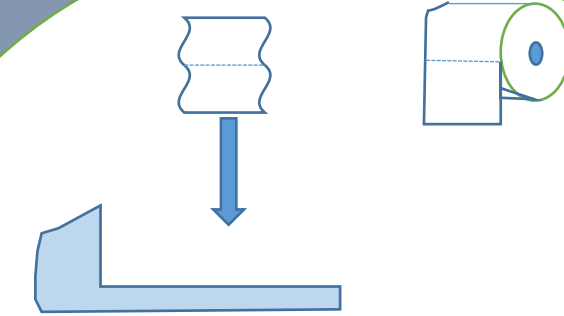
便器の前側に寄ってしゃがんでご利用ください。

Please squat on the correct position.

使用时请蹲在较靠前的位置。

使用时請蹲在馬桶稍前的位置。

변기 앞쪽에 쪼그려앉아 이용해 주십시오.



トイレットペーパーは水に溶けますので

使用後は便器に流してください。

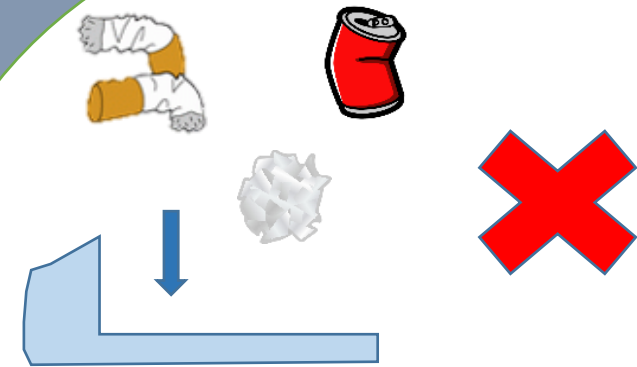
This toilet paper dissolves in water,  
please flush after discarding.

卫生纸可以溶于水，使用后请丢进马桶冲掉。

設置的捲筒衛生紙可溶於水，使用後請丟進馬桶內沖掉。

화장지는 물에 녹습니다.

사용 후 변기 안에 버려 주십시오.



トイレットペーパー以外のものはトイレの

中に捨てないでください。

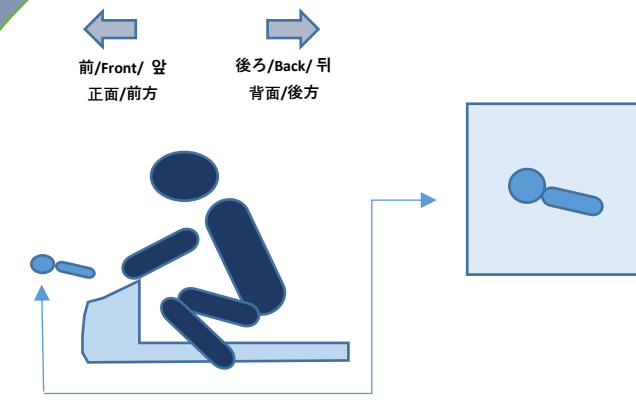
Please do not throw anything other than toilet paper.

请不要扔任何卫生纸以外的东西到马桶内。

請勿將捲筒衛生紙以外的垃圾扔進馬桶內。

화장지 외의 쓰레기를 변기

안에 버리지 마십시오.



レバーを押すと水が流れます。

Pull the lever to flush the toilet.

冲水时请拉扳手

冲水時請拉把手

레버 을 누르면 물이 내려갑니다



トイレの中は禁煙です。

No smoking.

厕所严禁吸烟。

廁所內禁止吸煙。

화장실 안은 금연입니다.



トイレットペーパーの

持ち帰りは禁止です。

Please do not take toilet paper away.

请不要拿走卫生纸，这属于偷盗行为。

請勿將捲筒衛生紙帶走，這屬於竊盜行為。

화장지를 가져가지 마십시오.



みんなが使うトイレです。次の方に快適にお使いいただくため、きれいにご使用ください。

Please share your "considerateness" in the toilet. / 함께 사용하는 화장실입니다. 다음 분을 위해 깨끗이 사용해 주십시오.

大家共享空间，留下你的文明，带走美好回忆。 / 愛護公共環境，人人有責，請保持本洗手間的清潔。



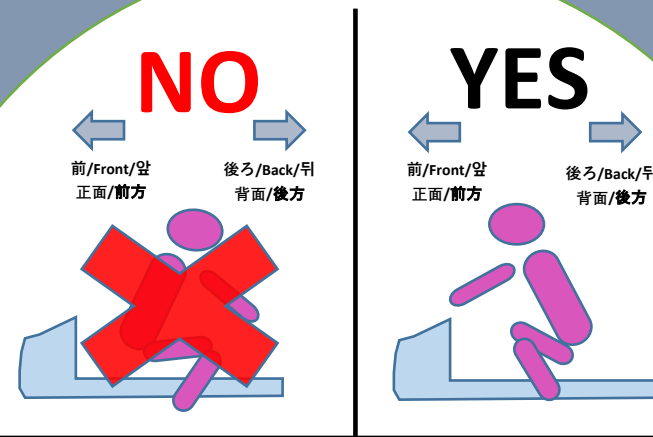
# トイレの使い方

## How to use this toilet

使用公共厕所时注意事项

洗手間的使用方法

화장실 사용 방법



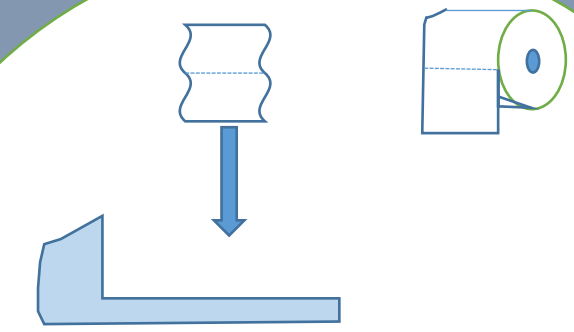
便器の前側に寄ってしゃがんでご利用ください。

Please squat on the correct position.

使用时请蹲在较靠前的位置。

使用时請蹲在馬桶稍前的位置。

변기 앞쪽에 쪼그려앉아 이용해 주십시오.



トイレットペーパーは水に溶けますので

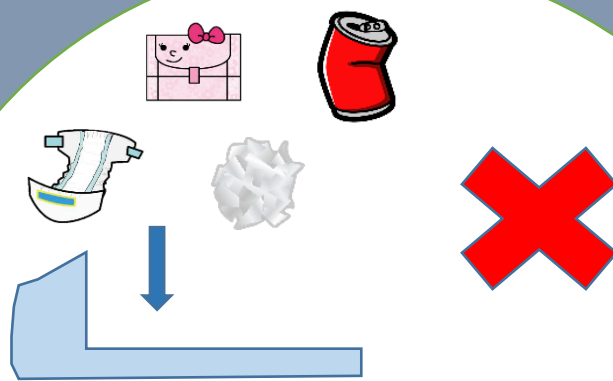
使用後は便器に流してください。

This toilet paper dissolves in water,  
please flush after discarding.

卫生纸可以溶于水，使用后请丢进马桶冲掉。  
設置的捲筒衛生紙可以溶於水，使用後請丟進馬桶沖掉。

화장지는 물에 녹습니다.

사용 후 변기 안에 버려 주십시오.



トイレットペーパー以外のものはトイレの  
中に捨てないでください。

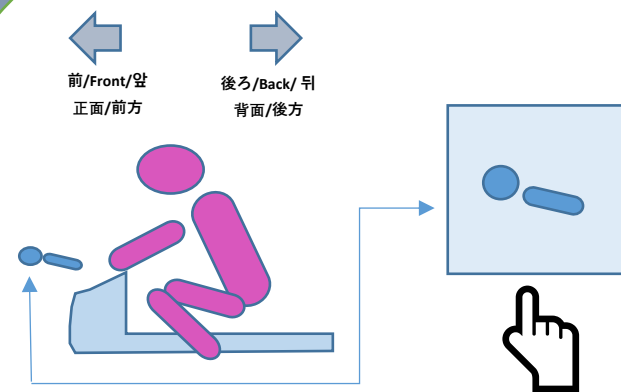
Please do not throw anything other than toilet paper.

请不要扔任何卫生纸以外的东西到马桶内。

請勿將捲筒衛生紙以外的垃圾扔進馬桶內。

화장지 외의 쓰레기를 변기

안에 버리지 마십시오.



レバーを押すと水が流れます。

Pull the lever to flush the toilet.

冲水时请拉扳手

冲水時請拉把手

레버 을 누르면 물이 내려갑니다.



トイレの中は禁煙です。

No smoking.

廁所嚴禁吸煙。

廁所禁止吸煙。

화장실 안은 금연입니다.



トイレットペーパーの

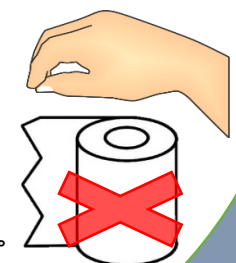
持ち帰りは禁止です。

Please do not take toilet paper away.

请不要拿走卫生纸，这属于偷盗行为。

請不要拿走捲筒衛生紙，這屬於偷盜行為。

화장지를 가져가지 마십시오.



みんなが使うトイレです。次の方に快適にお使いいただくため、きれいにご使用ください。

Please share your "considerateness" in the toilet. / 함께 사용하는 화장실입니다. 다음 분을 위해 깨끗이 사용해 주십시오.

大家共享空间，留下你的文明，带走美好回忆。 / 愛護公共環境，人人有責，請保持本洗手間的清潔。