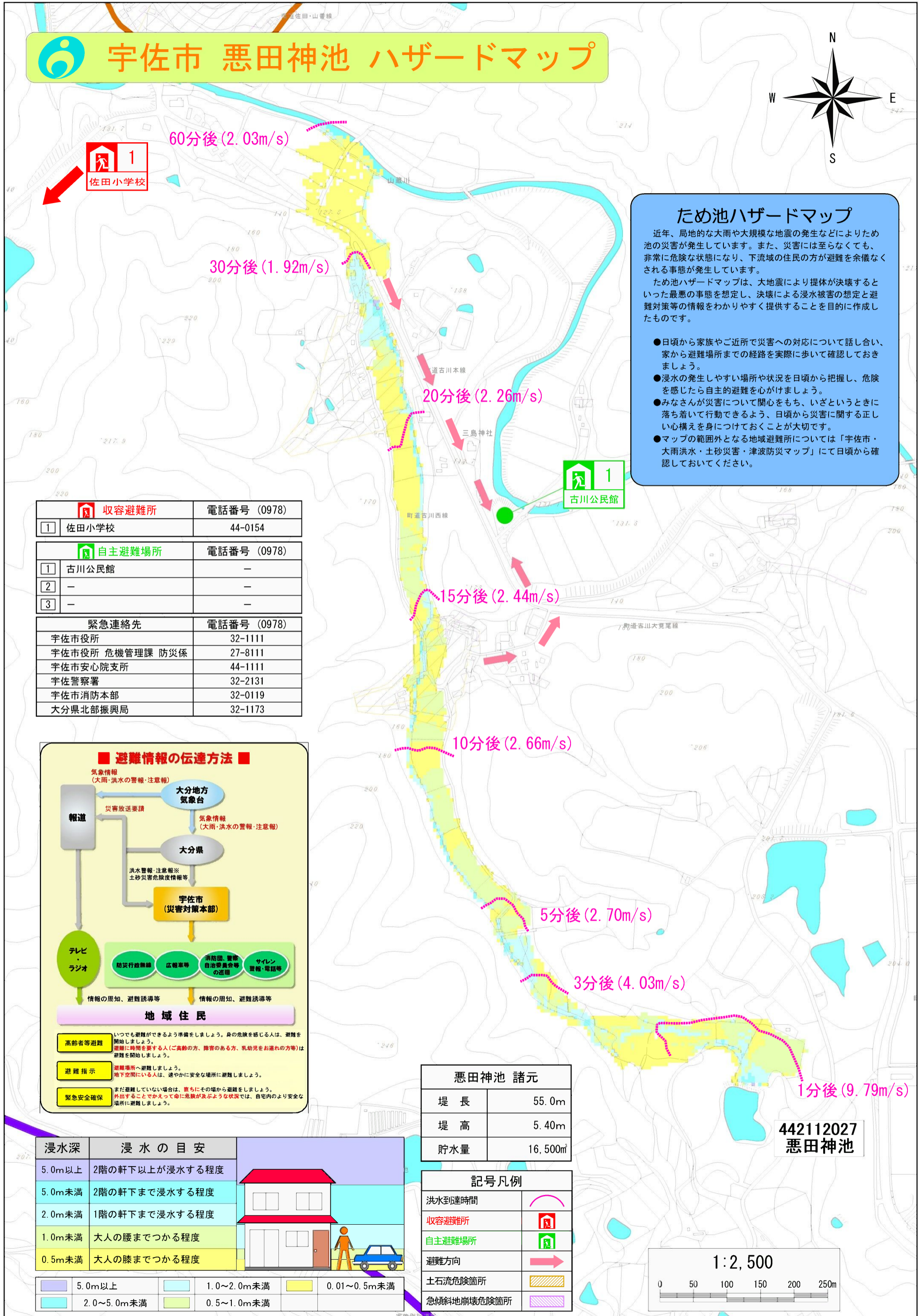
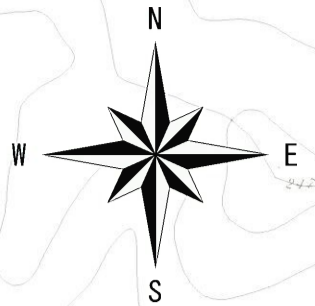




宇佐市 悪田神池 ハザードマップ



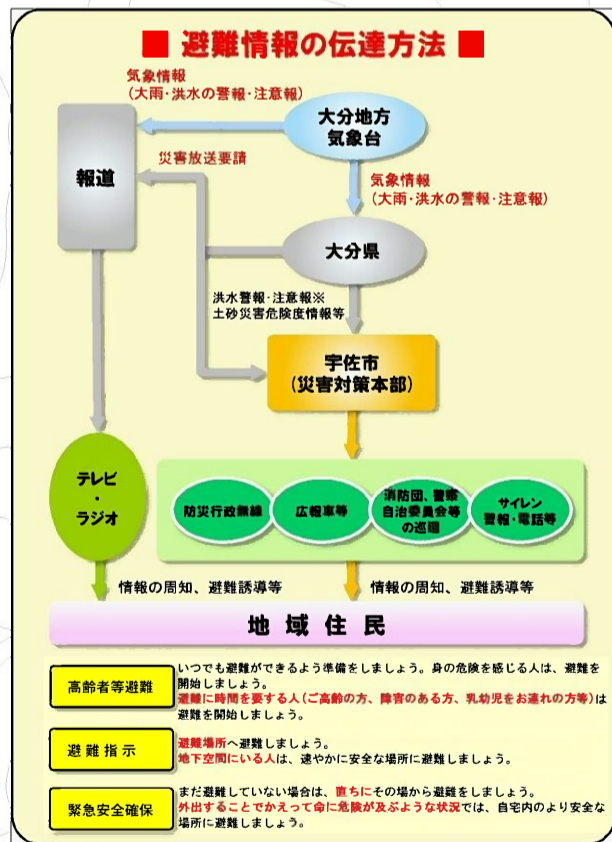
ため池ハザードマップ

近年、局地的な大雨や大規模な地震の発生などによりため池の災害が発生しています。また、災害には至らなくても、非常に危険な状態になり、下流域の住民の方が避難を余儀なくされる事態が発生しています。

ため池ハザードマップは、大地震により堤体が決壊するといった最悪の事態を想定し、決壊による浸水被害の想定と避難対策等の情報をわかりやすく提供することを目的に作成したものです。

- 日頃から家族やご近所で災害への対応について話し合い、家から避難場所までの経路を実際に歩いて確認しておきましょう。
- 浸水の発生しやすい場所や状況を日頃から把握し、危険を感じたら自主的避難を心がけましょう。
- みなさんが災害について関心を持ち、いざというときに落ち着いて行動できるよう、日頃から災害に関する正しい心構えを身につけておくことが大切です。
- マップの範囲外となる地域避難所については「宇佐市・大雨洪水・土砂災害・津波防災マップ」にて日頃から確認しておいてください。

| | | |
|-----------------|---------------|-------------|
| | 収容避難所 | 電話番号 (0978) |
| 1 | 佐田小学校 | 44-0154 |
| | 自主避難場所 | 電話番号 (0978) |
| 1 | 古川公民館 | - |
| 2 | - | - |
| 3 | - | - |
| 緊急連絡先 | | 電話番号 (0978) |
| 宇佐市役所 | | 32-1111 |
| 宇佐市役所 危機管理課 防災係 | | 27-8111 |
| 宇佐市安心院支所 | | 44-1111 |
| 宇佐警察署 | | 32-2131 |
| 宇佐市消防本部 | | 32-0119 |
| 大分県北部振興局 | | 32-1173 |



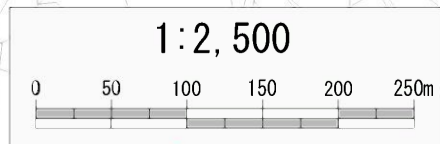
悪田神池 諸元

| | |
|-----|----------------------|
| 堤長 | 55.0m |
| 堤高 | 5.40m |
| 貯水量 | 16,500m ³ |

| 浸水深 | 浸水の目安 |
|--------|----------------|
| 5.0m以上 | 2階の軒下以上が浸水する程度 |
| 5.0m未満 | 2階の軒下まで浸水する程度 |
| 2.0m未満 | 1階の軒下まで浸水する程度 |
| 1.0m未満 | 大人の腰までつかる程度 |
| 0.5m未満 | 大人の膝までつかる程度 |

記号凡例

| | |
|------------|--|
| 洪水到達時間 | |
| 収容避難所 | |
| 自主避難場所 | |
| 避難方向 | |
| 土石流危険箇所 | |
| 急傾斜地崩壊危険箇所 | |



442112027
悪田神池