

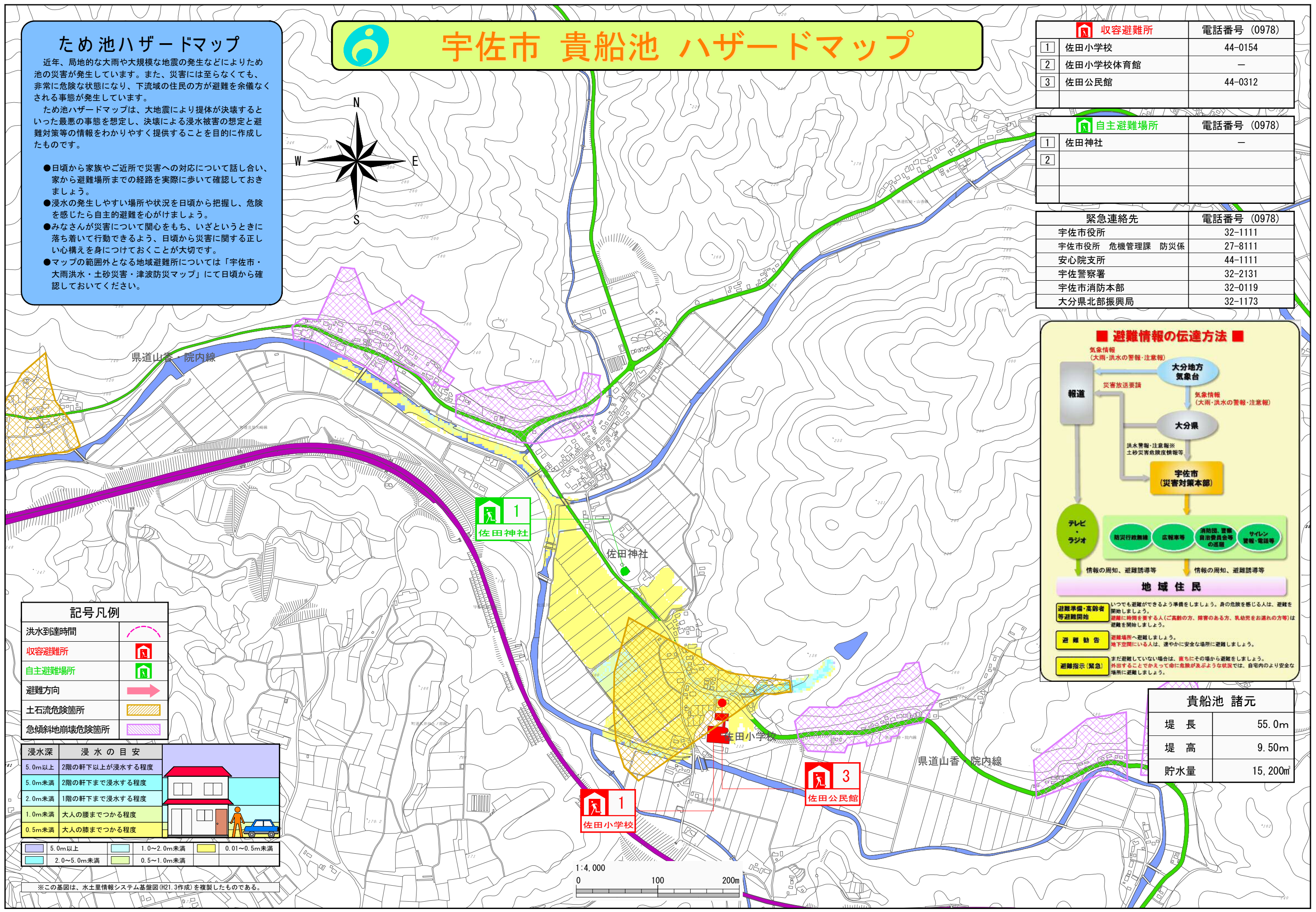
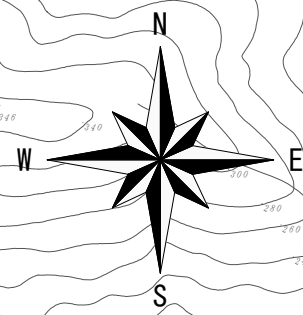
ため池ハザードマップ

近年、局地的な大雨や大規模な地震の発生などによりため池の災害が発生しています。また、災害には至らなくても、非常に危険な状態になり、下流域の住民の方が避難を余儀なくされる事態が発生しています。

ため池ハザードマップは、大地震により堤体が決壊するといった最悪の事態を想定し、決壊による浸水被害の想定と避難対策等の情報をわかりやすく提供することを目的に作成したものです。

- 日頃から家族やご近所で災害への対応について話し合い、家から避難場所までの経路を実際に歩いて確認しておきましょう。
- 浸水の発生しやすい場所や状況を日頃から把握し、危険を感じたら自主的避難を心がけましょう。
- みなさんが災害について関心を持ち、いざというときに落ち着いて行動できるよう、日頃から災害に関する正しい心構えを身につけておくことが大切です。
- マップの範囲外となる地域避難所については「宇佐市・大雨洪水・土石災害・津波防災マップ」にて日頃から確認しておいてください。

宇佐市 貴船池 ハザードマップ



収容避難所		電話番号 (0978)
1	佐田小学校	44-0154
2	佐田小学校体育館	-
3	佐田公民館	44-0312

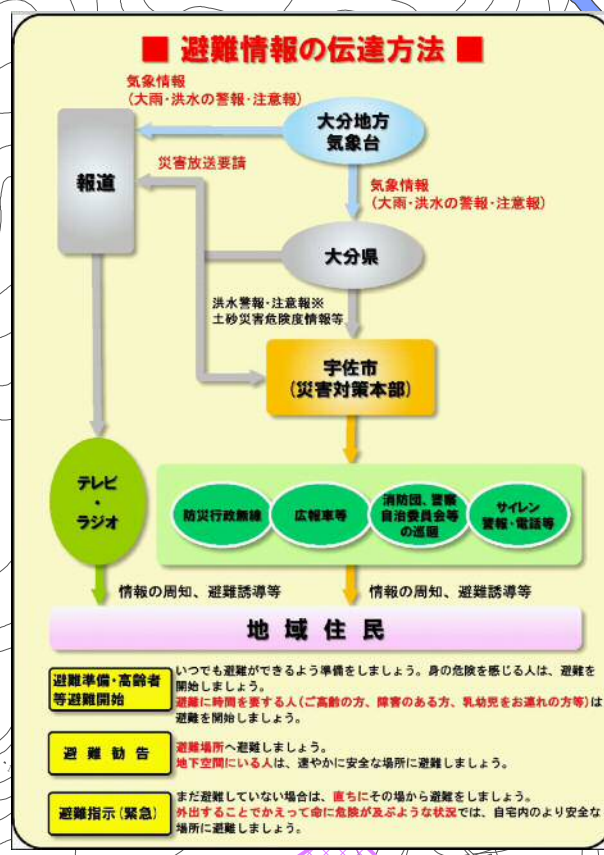
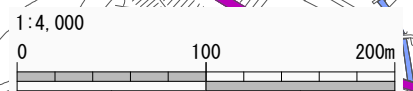
自主避難場所		電話番号 (0978)
1	佐田神社	-
2		

緊急連絡先		電話番号 (0978)
宇佐市役所		32-1111
宇佐市役所 危機管理課 防災係		27-8111
安心院支所		44-1111
宇佐警察署		32-2131
宇佐市消防本部		32-0119
大分県北部振興局		32-1173

記号凡例	
洪水到達時間	
収容避難所	
自主避難場所	
避難方向	
土石流危険箇所	
急傾斜地崩壊危険箇所	

浸水深	浸水の目安
5.0m以上	2階の軒下以上が浸水する程度
5.0m未満	2階の軒下まで浸水する程度
2.0m未満	1階の軒下まで浸水する程度
1.0m未満	大人の腰までつか程度
0.5m未満	大人の膝までつか程度

※この基図は、水土工情報システム基盤図(H21.3作成)を複製したものである。



貴船池 諸元	
堤長	55.0m
堤高	9.50m
貯水量	15,200m ³