

宇佐市人事行政の運営等の状況についてお知らせします。(平成21年度公表)

地方公務員法及び宇佐市人事行政の運営等の状況の公表に関する条例に基づき、宇佐市人事行政の運営等の状況について公表します。

平成22年3月31日更新

職員の任免及び職員数に関する状況

変更があればその都度改訂します。

平成20年4月1日現在職員数	748 人
平成20年度退職者数	45 人
平成21年4月1日採用者数	11 人
平成21年4月1日現在職員数	714 人

職員の給与の状況

1 総括

(1) 人件費の状況(普通会計決算)

区分	住民基本台帳人口 (20年度末)	歳出額 A	実質収支	人件費 B	人件費率 B/A	(参考) 19年度の人件費率
20年度	人 61,585	千円 25,483,785	千円 1,029,068	千円 6,461,056	% 25.4	% 27.3

(2) 職員給与費の状況(普通会計決算)

区分	職員数 A	給与費				一人当たり 給与費 B/A	(参考)類似団体平均 一人当たり給与費
		給料	職員手当	期末・勤勉手当	計 B		
20年度	人 636	千円 2,589,838	千円 435,317	千円 1,154,633	千円 4,179,788	千円 6,572	千円 6,397

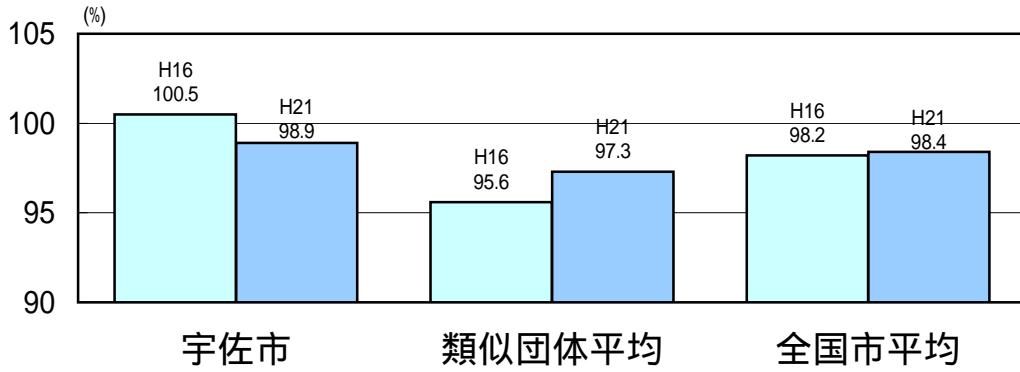
- (注) 1 職員手当には退職手当を含まない。
 2 職員数は、20年4月1日現在の人数である(教育長は含まない)。
 3 職員数は特別会計等112人を除いた数である。

(3) 特記事項

給料の削減等

全職員の給料をH18/4/1より一律5%削減			
特別職・教育長の給料をH18/1/1より削減	市長～H18/1/1から10%削減	H20/4/1からH21/3/31まで12%削減	H21/6/1から12%削減
	副市長～H18/1/1から5%削減	H20/4/1からH21/3/31まで7%削減	H21/6/1から7%削減
	教育長～H18/1/1から5%削減	H20/4/1からH21/3/31まで6%削減	H21/6/1から6%削減
管理職手当をH18/1/1より削減	部長級～(支給率)給料の12%	H18/1/1から9%	H20/4/1から8%
	課長級～(支給率)給料の8%	H18/1/1から6%	H20/4/1から5.5%
職員の昇給をH20/1/1より1年間停止(若年層及び給料表の二表適用者除く)			
新給料表への号給の切替え(H18/4/1)に伴う経過措置としての現給保障について、差額相当額の30%削減(削減の上限は5,000円)			

(4) ラスパイレス指数の状況（各年4月1日現在）



- (注) 1 ラスパイレス指数とは、国家公務員の給与水準を100とした場合の地方公務員の給与水準を示す指数である。
 2 類似団体平均とは、人口規模、産業構造が類似している団体のラスパイレス指数を単純平均したものである。

平成16年の宇佐市データ及び類似団体比較の基準は合併前の旧宇佐市のものとしている

(5) 給与改定の状況

月例給

区分	人事委員会の勧告(宇佐市には人事委員会はありません。)				給与改定率
	民間給与 A 円	公務員給与 B 円	較差 A-B 円	勧告 (改定率) %	
21年度	-	-	-	-	-

(参考) 国の改定率
-0.22%

(注) 「民間給与」、「公務員給与」は、人事院勧告において公民の4月分の給与額をラスパイレス比較した平均給与月額である。

特別給

区分	人事委員会の勧告(宇佐市には人事委員会はありません。)				年間支給月数
	民間の支給 割合 A 月	公務員の 支給月数 B 月	較差 A-B 月	勧告 (改定月数) 月	
21年度	-	-	-	-	-

(参考) 国の年間 支給月数
4.15月

(注) 「民間の支給割合」は民間事業所で支払われた賞与等の特別給の年間支給割合、「公務員の支給月数」は期末手当及び勤勉手当の年間支給月数である。

2 職員の平均給与月額、初任給等の状況

(1) 職員の平均年齢、平均給料月額及び平均給与月額の状況（21年4月1日現在）

一般行政職

区分	平均年齢	平均給料月額	平均給与月額	平均給与月額 (国ベース)
宇佐市	43.9 歳	342,800 円	389,007 円	364,649 円
大分県	43.8 歳	355,599 円	437,332 円	387,655 円
国	41.5 歳	325,521 円		391,770 円
類似団体	43.3 歳	328,447 円	379,013 円	355,660 円

技能労務職

区分	平均年齢	平均給料月額	平均給与月額	平均給与月額 (国ベース)
宇佐市	44.1 歳	291,600 円	319,362 円	302,888 円
うち 清掃職員	56.8 歳	418,600 円	426,100 円	418,600 円
うち 学校給食	40.1 歳	312,300 円	338,052 円	329,835 円
うち 用務員	55.7 歳	248,500 円	260,700 円	248,500 円
うち 自動車運転手	56.9 歳	420,500 円	519,400 円	448,500 円
うち その他	45.3 歳	270,700 円	296,851 円	278,021 円
大分県	49.8 歳	368,255 円	414,329 円	388,244 円
国	49.2 歳	285,548 円		322,737 円
類似団体	48.2 歳	305,088 円	329,184 円	318,612 円
民間事業者平均	歳			円

(注) 1 「平均給料月額」とは、21年4月1日現在における各職種ごとの職員の基本給の平均である。

2 「平均給与月額」とは、給料月額と毎月支払われる扶養手当、地域手当、住居手当、時間外勤務手当などのすべての諸手当の額を合計したものであり、地方公務員給与実態調査において明らかにされているものである。

また、「平均給与月額(国ベース)」は、国家公務員の平均給与月額には時間外勤務手当、特殊勤務手当等の手当が含まれていないことから、比較のため国家公務員と同じベースで再計算したものである。

(2) 職員の初任給の状況（21年4月1日現在）

区分		宇佐市	大分県	国
一般行政職	大学卒	169,860 円	178,800 円	172,200 円
	高校卒	137,275 円	144,500 円	140,100 円
技能労務職	高校卒	137,275 円	140,100 円	-
	中学卒	- 円	- 円	-

(3) 職員の経験年数別・学歴別平均給料月額の状況（21年4月1日現在）

区分		経験年数10年	経験年数15年	経験年数20年
一般行政職	大学卒	245,670 円	295,070 円	353,685 円
	高校卒	209,285 円	252,890 円	302,955 円
技能労務職	高校卒	209,285 円	252,890 円	302,955 円
	中学卒	- 円	- 円	- 円

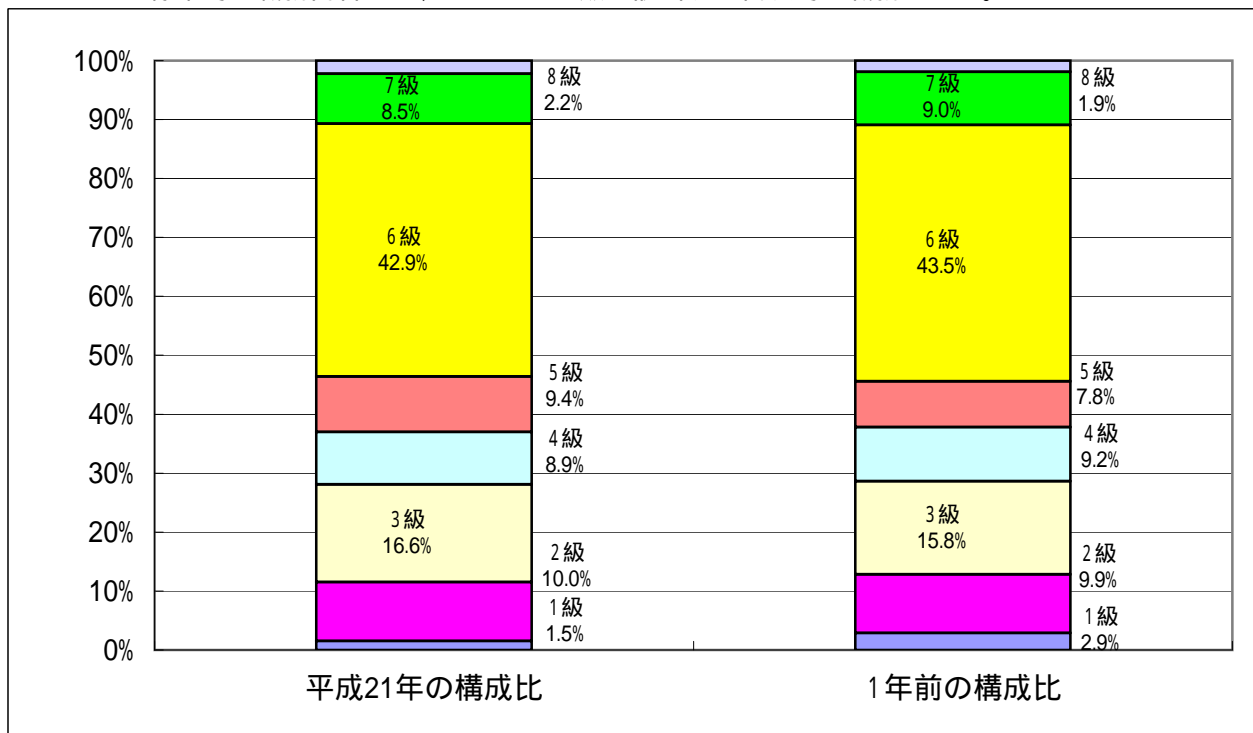
3 一般行政職の級別職員数等の状況

(1) 一般行政職の級別職員数の状況（21年4月1日現在）

区分	標準的な職務内容	職員数	構成比
1 級	主事・技師	7 人	1.5 %
2 級	主事・技師	46 人	10.0 %
3 級	主任	76 人	16.6 %
4 級	主査	41 人	8.9 %
5 級	主査	43 人	9.4 %
6 級	課長補佐・係長・副主幹	197 人	42.9 %
7 級	課長	39 人	8.5 %
8 級	部長	10 人	2.2 %

(注) 1 宇佐市の給与条例に基づく給料表の級区分による職員数である。

2 標準的な職務内容とは、それぞれの級に該当する代表的な職務である。



(注) 平成18年より9級制から8級制へ変更している

(2) 昇給への勤務成績の反映状況

昇給への勤務成績は反映していません。(休職処分等を受けた者を除く。)

4 職員の手当の状況

(1) 期末手当・勤勉手当

宇佐市		大分県		国	
1人当たり平均支給額(20年度) 1,849 千円		1人当たり平均支給額(20年度) 1,911 千円			
(20年度支給割合) 期末手当 3 月分 勤勉手当 1.5 月分 (1.6)月分 (0.75)月分		(20年度支給割合) 期末手当 3 月分 勤勉手当 1.5 月分 (1.6)月分 (0.75)月分		(20年度支給割合) 期末手当 3 月分 勤勉手当 1.5 月分 (1.6)月分 (0.75)月分	
(加算措置の状況) 職制上の段階、職務の級等による加算措置 ・役職加算 5~15%		(加算措置の状況) 職制上の段階、職務の級等による加算措置 ・役職加算 5~20% ・管理職加算 10%		(加算措置の状況) 職制上の段階、職務の級等による加算措置 ・役職加算 5~20% ・管理職加算 10~25%	

(注) ()内は、再任用職員に係る支給割合である。

【参考】勤勉手当への勤務実績の反映状況(一般行政職)

成績率は一律に決定しています。

(2) 退職手当(21年4月1日現在)

宇 佐 市			国		
(支給率)	自己都合	勸奨・定年	(支給率)	自己都合	勸奨・定年
勤続20年	23.50 月分	30.55 月分	勤続20年	23.50 月分	30.55 月分
勤続25年	33.50 月分	41.34 月分	勤続25年	33.50 月分	41.34 月分
勤続35年	47.50 月分	59.28 月分	勤続35年	47.50 月分	59.28 月分
最高限度額	59.28 月分	59.28 月分	最高限度額	59.28 月分	59.28 月分
その他の加算措置	定年前早期退職特例措置 (2%~20%加算)		その他の加算措置	定年前早期退職特例措置 (2%~20%加算)	
平均支給額	352 千円	25,972 千円			

(注) 退職手当の1人当たり平均支給額は、20年度に退職した職員に支給された平均額である

(3)地域手当(21年4月1日現在)
 ・地域手当は支給していません。

(4)特殊勤務手当(21年4月1日現在)

支給実績(20年度決算)		3,195 千円	
支給職員1人当たり平均支給年額(20年度決算)		31,950 円	
職員全体に占める手当支給職員の割合(20年度)		15.7 %	
手当の名称	主な支給対象職員	主な支給対象業務	左記職員に対する支給単価
税務賦課徴収手当	納税課職員	市税徴収	徴収 1,000分の2 1,000分の5(過年度)
感染症防疫作業手当		感染症防疫作業	1日 500円
小菊寮勤務手当	小菊寮介護員	死体取扱いを行った時	1件 3,000円
福祉事務所現業手当	福祉課保護係職員	ケースワーカーとして	1日 200円
行旅病死入作業手当		行旅病人の収容作業 行旅死人の収容作業	1件 1,000円 1件 3,000円
犬猫処理手当	環境対策課職員	犬猫の死体処理	1件 300円
野犬狩り手当		野犬狩りに従事	1日 700円
妙見荘勤務手当	妙見荘看護師・介護員	夜間勤務 死体取扱い	1夜 2,000円 1件 3,000円
消防勤務手当	消防職員(日勤者除く)	消防業務 救急業務	1当務 200円 1当務 300円

(5)時間外勤務手当

支給実績(20年度決算)	134,917 千円
職員1人当たり平均支給年額(20年度決算)	212 千円
支給実績(19年度決算)	159,835 千円
職員1人当たり平均支給年額(19年度決算)	238 千円

(6)その他の手当(21年4月1日現在)

手当名	内容及び支給単価	国の制度との異同	国の制度と異なる内容	支給実績 (20年度決算)	支給職員1人当たり 平均支給年額 (20年度決算)
扶養手当	・配偶者13,000円 ・配偶者以外6,500円 ただし配偶者がいない場合の扶養親族1人目11,000円 特定期間の加算5,000円	同じ		96,108 千円	247,701 円
住居手当	・自ら居住するために住宅を借り受け月額12,000円を超える家賃を支払っているもの 11,000円～27,000円 ・その所有に係る住宅に居住している職員で世帯主であるもの 3,500円(新築から6年間は2,000円加算)	異なる	所有に係る住宅についての対象者・支給額・支給年数	45,194 千円	108,120 円
通勤手当	交通機関利用者限度額55,000円 片道2km以上から14区分7,500円から24,000円	異なる	距離区分及び単価	72,939 千円	120,560 円
管理職手当	管理又は監督の地位にある職員 ・課長等5.5/100 ・部長等8/100	異なる	国は定額支給	18,811 千円	324,328 円
休日勤務手当	・1時間当たりの給与額に100分の125から100分の150	同じ		28,021 千円	383,849 円

5 特別職の報酬等の状況（21年4月1日現在）

区 分		給 料 月 額 等	
給 料	市 長	810,000 円 (円)	(参考)類似団体における最高/最低額 940,000 円 / 259,000 円
	副 市 長	650,000 円 (円)	769,000 円 / 249,000 円
	収 入 役	円 (円)	円 / 円
報 酬	議 長	415,000 円 (円)	598,000 円 / 230,000 円
	副 議 長	375,000 円 (円)	522,000 円 / 200,000 円
	議 員	355,000 円 (円)	465,000 円 / 180,000 円
期 末 手 当	市 長 副 市 長 収 入 役	(20年度支給割合) 3.3 月分	
	議 長 副 議 長 議 員	(20年度支給割合) 3.3 月分	
退 職 手 当	市 長	(算定方式) 給料月額 × 在職月数 × 100分の50	(1期の手当額) 19,440,000
	副 市 長 収 入 役	給料月額 × 在職月数 × 100分の40	12,480,000
	備 考		

*注)平成21年6月より
市長給料の12%カット
副市長給料の7%カット
を実施

*注)平成21年5月より
市長・副市長の退職金
の50%カットを実施

(注) 1 給料及び報酬の()内は、減額措置を行う前の金額である。

2 退職手当の「1期の手当額」は、給料月額及び支給率に基づき、1期(4年=48月)
勤めた場合における退職手当の見込額である。

(参考)教育長

給料	560,000円	期末手当	(20年度支給割合) 3.3月分	*注)平成21年5月より退職金の50%カット、 平成21年6月より給料の6%カットを実施
退職 手当	(算定方式) 給料月額 × 在職月数 × 100分の20	(1期の手当額) 5,376,000	(支給時期) 期毎	

6 職員数の状況

(1) 部門別職員数の状況と主な増減理由

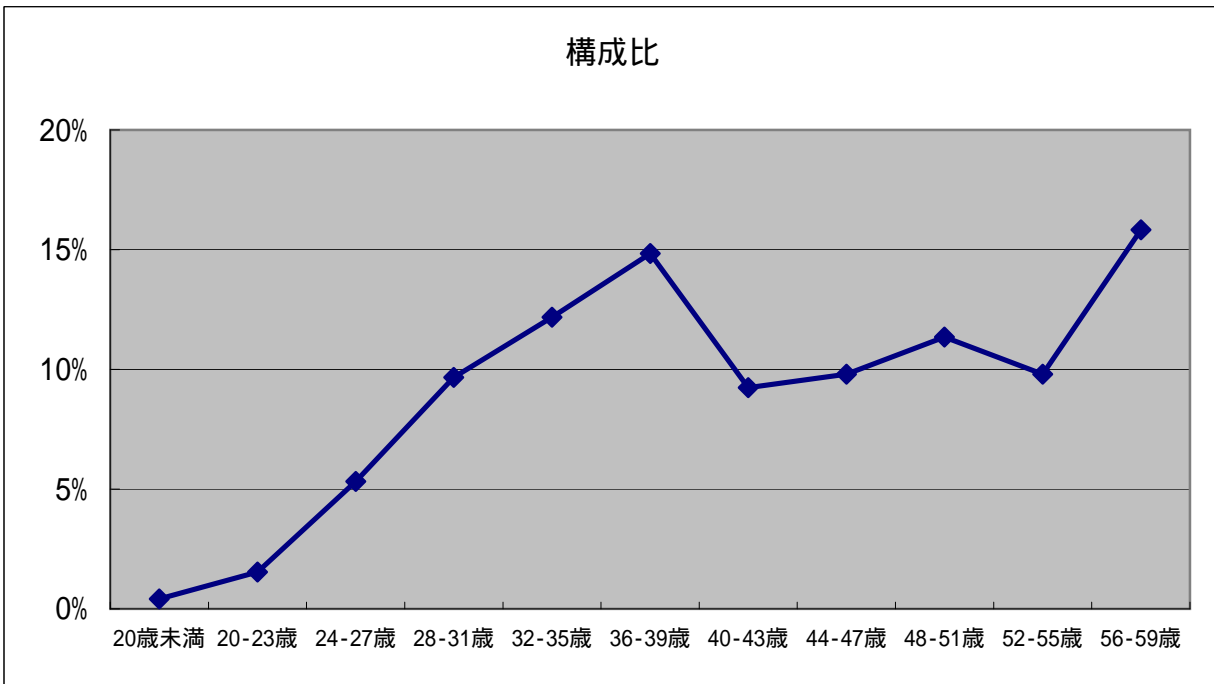
(各年4月1日現在)

区 分 部 門		職 員 数		対前年 増減数	主な増減理由
		平成20年	平成21年		
普通 会計 部門	議会	7	7	0	
	総務	123	111	-12	国体推進課の廃止による減員
	税務	36	36	0	
	農水	58	56	-2	地籍調査係事務縮小による減員
	商工	13	12	-1	事務事業の統合による減員
	土木	62	63	1	業務量増による増員
一般 行政 部門	民生	81	80	-1	退職者不補充による減員
	衛生	68	66	-2	清掃業務・リサイクル業務の統廃合による減員
	計	448	431	-17	<参考> 人口1万人当たり職員数 69.98 人 (類似団体の人口1万人当たり職員数 58.86 人)
	教育部門	95	82	-13	学校主事の職種変更による減員
	消防部門	93	91	-2	事務の統廃合による減員
	小 計	636	604	-32	<参考> 人口1万人当たり職員数 98.08 人 (類似団体の人口1万人当たり職員数 80.16 人)
公 営 企 業 計 等 部 門	水道	23	23	0	
	下水道	20	19	-1	下水道管理事務量減による減員
	その他	69	68	-1	老人医療事務量減による減員
	小 計	112	110	-2	
合 計		748	714	-34	<参考> 人口1万人当たり職員数 115.94 人
		[883]	[883]	[0]	

(注) 1 職員数は一般職に属する職員数である(教育長は含まない)。

2 []内は、条例定数の合計である。

(2)年齢別職員構成の状況(21年4月1日現在)



区分	20歳未満	20歳 23歳	24歳 27歳	28歳 31歳	32歳 35歳	36歳 39歳	40歳 43歳	44歳 47歳	48歳 51歳	52歳 55歳	56歳 59歳	計
職員数	3人	11人	38人	69人	87人	106人	66人	70人	81人	70人	113人	714人

(3)定員管理の数値目標及び進捗状況

平成17年4月1日～平成22年4月1日における定員管理の数値目標

平成17年4月1日 職員数	平成22年4月1日 職員数	純減数	純減率
829 人	691 人	138 人	16.65 %

(参考)平成22年4月1日における定員管理の数値目標(数・率)

計画期間		数値目標
始期	終期	
平成17年4月1日	平成22年4月1日	691人

定員管理の数値目標の年次別進捗状況(実績)の概要

部 門	区 分	17年	18年	19年	20年	21年	18年～21年 計 (進捗率:%)	(参考) 数値目標
		計画始期	1年目	2年目	3年目	4年目		
一般行政	職員数	512	497	469	448	431	-	408
	増減		-15	-28	-21	-17	-81 (77.9%)	-104
教 育	職員数	118	112	110	96	83	-	88
	増減		-6	-2	-14	-13	-35 (116.7%)	-30
消 防	職員数	93	93	93	93	91	-	94
	増減		0	0	0	-2	-2 (-200.0%)	1
公 営 企 業 等 会 計	職員数	106	107	111	112	110	-	101
	増減		1	4	1	-2	4 (-80.0%)	-5
計	職員数	829	809	783	749	715	-	691
	増減		-20	-26	-34	-34	-114 (82.6%)	-138

(注) 1 計画期間は、17年～22年の5年間である

2 増減は、各年の欄にあっては対前年比の職員増減数を、計の欄にあっては計画1年目以降現年までの職員増減数の累計を示す。

3 職員数には教育長を含む

7 公営企業職員の状況

(1) 水道事業

職員給与費の状況

ア 決算

区分	総費用 A	純損益又は実 質収支	職員給与費 B	総費用に占める 職員給与費比率 B/A	(参考) 19年度の総費用に占 める職員給与費比率
20年度	千円 369,906	千円 163,317	千円 109,522	% 29.6	% 25.1

区分	職員数 A	給 与 費				一人当たり 給与費 B/A	(参考) 団体平均 一人当たり給与費
		給 料	職員手当	期末・勤勉手当	計 B		
20年度	人 13	千円 57,700	千円 8,221	千円 27,506	千円 93,427	千円 7,186	千円 6,781

- (注) 1 職員手当には退職給与金を含まない。
2 職員数は、21年3月31日現在の人数である。

イ 特記事項

給料の削減等

全職員の給料をH18/4/1より一律5%削減
管理職手当をH18/1/1より削減 課長級～(支給率)給料の8% H18/1/1から6% H20/4/1から5.5%
職員の昇給をH20/1/1より1年間停止(若年層除く)
新給料表への号給の切替え(H18/4/1)に伴う経過措置としての現給保障について、差額相当額の30%削減(削減の上限は5,000円)

職員の基本給、平均月収額及び平均年齢の状況(21年4月1日現在)

区分	平均年齢	基本給	平均月収額
宇佐市 (水道事業)	45.9 歳	378,500 円	574,545 円
団体平均	45.6 歳	370,362 円	564,094 円

- (注) 平均月収額には、期末・勤勉手当等全ての手当を含みます。

職員の手当の状況

ア 期末手当・勤勉手当

宇佐市(水道事業)		宇佐市(一般行政職)	
1人当たり平均支給額(20年度) 1,987 千円		1人当たり平均支給額(20年度) 1,849 千円	
(20年度支給割合) 期末手当 3.0 月分 勤勉手当 1.5 月分		(20年度支給割合) 期末手当 3.0 月分 勤勉手当 1.5 月分	
(加算措置の状況) 職制上の段階、職務の級等による加算措置 ・役職加算 5～15%		(加算措置の状況) 職制上の段階、職務の級等による加算措置 ・役職加算 5～15%	

イ 退職手当(21年4月1日現在)

宇佐市(水道事業)			宇佐市(一般行政職)		
(支給率)	自己都合	勸奨・定年	(支給率)	自己都合	勸奨・定年
勤続20年	23.50 月分	30.55 月分	勤続20年	23.50 月分	30.55 月分
勤続25年	33.50 月分	41.34 月分	勤続25年	33.50 月分	41.34 月分
勤続35年	47.50 月分	59.28 月分	勤続35年	47.50 月分	59.28 月分
最高限度額	59.28 月分	59.28 月分	最高限度額	59.28 月分	59.28 月分
その他の加算措置	定年前早期退職特例措置		その他の加算措置	定年前早期退職特例措置	
平均支給額	千円 28,068 千円		平均支給額	千円 352 千円 25,972 千円	

ウ 地域手当(21年4月1日現在)
 ・地域手当は支給していません。

エ 特殊勤務手当(21年4月1日現在)

支給実績(20年度決算)	0 千円
支給職員1人当たり平均支給年額(20年度決算)	0 円
職員全体に占める手当支給職員の割合(20年度)	0.0 %
手当の種類(手当数)	なし

オ 時間外勤務手当

支給実績(20年度決算)	2,755 千円
職員1人当たり平均支給年額(20年度決算)	212 千円
支給実績(19年度決算)	3,319 千円
職員1人当たり平均支給年額(19年度決算)	255 千円

カ その他の手当(21年4月1日現在)

手当名	内容及び支給単価	国の制度との異同	国の制度と異なる内容	支給実績(20年度決算)	支給職員1人当たり平均支給年額(20年度決算)
扶養手当	・配偶者13,000円 ・配偶者以外6,500円 ただし配偶者がいない場合の扶養親族1人目11,000円 特定期間の加算5,000円	同じ		2,531 千円	253,100 円
住居手当	・自ら居住するために住宅を借り受け月額12,000円を超える家賃を支払っているもの 11,000円～27,000円 ・その所有に係る住宅に居住している職員で世帯主であるもの 3,500円(新築から6年間は2,000円加算)	異なる	所有に係る住宅についての対象者・支給額・支給年数	1,068 千円	97,091 円
通勤手当	交通機関利用者限度額55,000円 片道2km以上から14区分7,500円から24,000円	異なる	距離区分及び単価	1,442 千円	110,923 円
管理職手当	管理又は監督の地位にある職員 ・課長等5.5/100 ・部長等8/100	異なる	国は定額支給	306 千円	306,000 円
休日勤務手当	・1時間当たりの給与額に100分の125から100分の150	同		0 千円	0 円

定員管理の数値目標及び進捗状況

ア 定員管理の数値目標の年次別進捗状況（実績）の概要

6 職員数の状況

(3)定員管理の数値目標及び進捗状況

定員管理の数値目標の年次別進捗状況（実績）の概要

を参照

職員の勤務時間その他の勤務条件の状況

ア 勤務時間

勤務場所	勤務時間帯	休憩時間
本庁の場合	8時30分から17時	45分

職種や勤務場所により異なります。

イ 休日、休暇等の状況

種類	概要
年次有給休暇	一の年に20日 20日を超えない範囲内で翌年に繰り越せる。
病気休暇	180日以内
特別休暇	主なものとして、産前産後休暇、子の看護のための休暇、忌引休暇、夏季休暇、生理休暇等
介護休暇	2週間以上にわたり日常生活を営むのに支障があるものの介護のための休暇で、連続する6ヶ月の期間内において必要と認められる期間（無給）
組合休暇	職員団体の業務又は活動に従事する場合（無給）

職員の分限及び懲戒処分の状況

ア 分限処分

種類	件数	処分事由
降任	0	
免職	0	
休職	2	・心身の故障
降給	0	
失職	0	
合計	2	

イ 懲戒処分

種類	件数	処分事由
戒告	2	・職務上の義務に違反し又は職務を怠った場合
減給	5	・法令に違反した場合 ・職務上の義務に違反し又は職務を怠った場合
停職	1	・全体の奉仕者たるにふさわしくない非行のあった場合
免職	1	・法令に違反した場合
合計	9	
訓告等	25	・職務上の義務に違反し又は職務を怠った場合

・職員のサービスの状況

宇佐市職員服務規程による 宇佐市職員倫理規程による

・職員の研修及び勤務成績の評定の状況

研修の状況	・市役所内での、庶務・パソコン研修、人権学習会等 ・大分県市町村職員研修センター主催の研修に参加 ・全国市町村国際研修所主催の研修に参加 ・各部内での業務研修等
勤務評定	・行っていない

・職員の福利及び利益の保護の状況

ア 健康管理事業の状況

項目	受信者数(人)	内容
定期健康診断	796	生活習慣病検診、人間ドック、脳ドック等
VDT検査	14	電算事務に長時間従事する職員
予防接種	8	保健師、看護師等
頸肩腕健康診断	44	給食調理員

イ 公務災害等の発生状況

	認定件数	内容	
		公務災害	通勤災害
平成20年度	1	1	0

ウ 職員互助会の状況

名称	認定件数
宇佐市職員共済会	慶弔給付、教育文化・体育に関する事業

・公平委員会の報告

項目	件数	内容
措置要求	0	
不服申し立て	0	