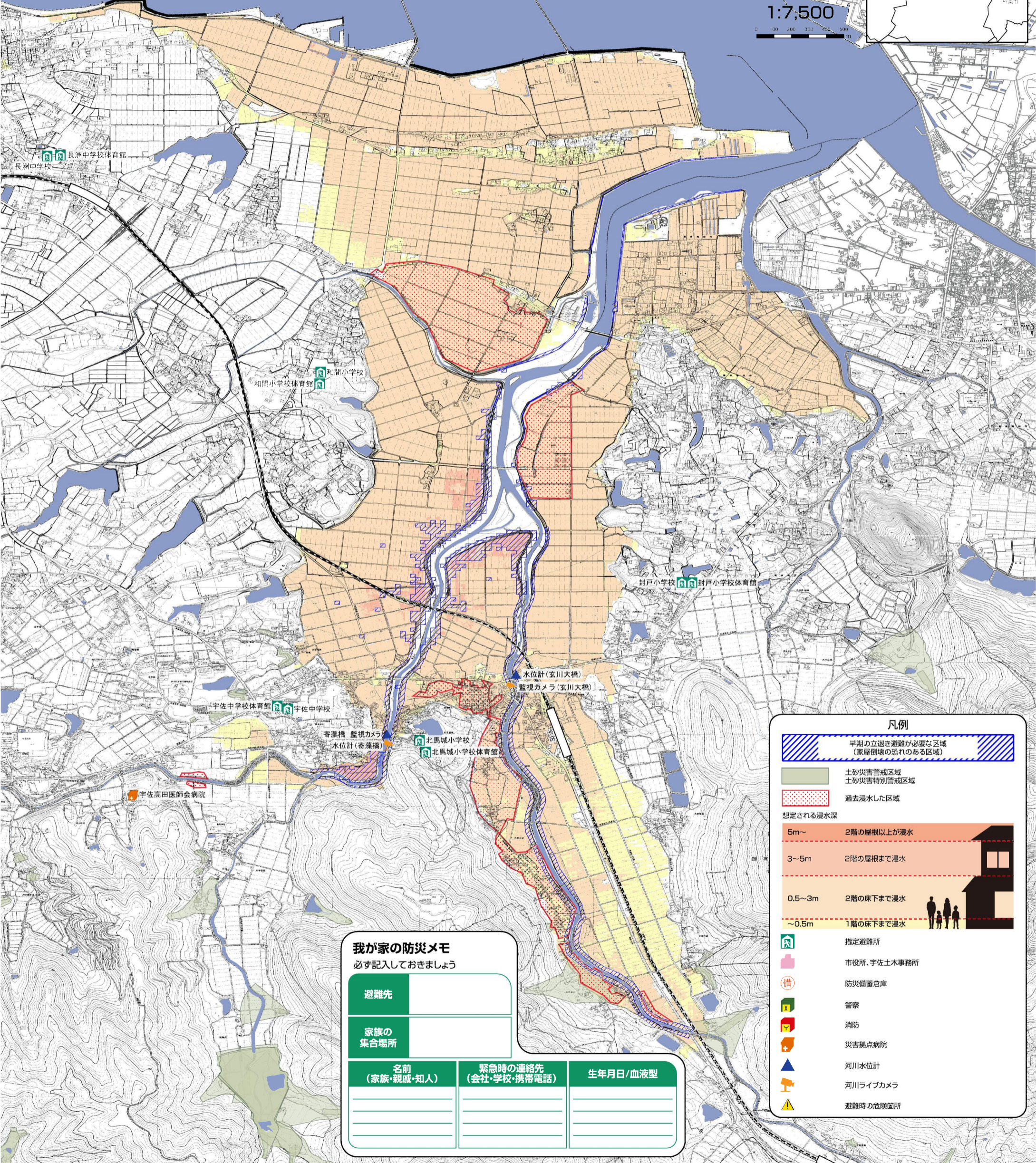
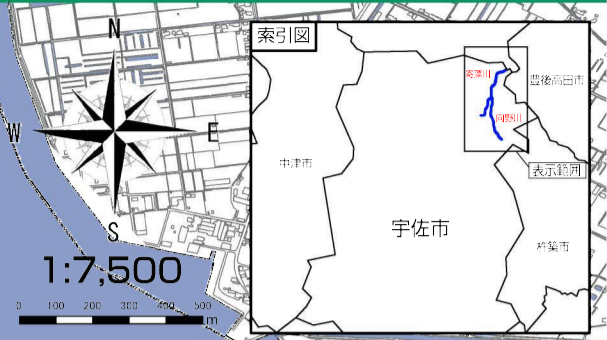


宇佐市洪水ハザードマップ①

想定される最大規模の降雨により 寄藻川・向野川が氾濫した場合 に想定される浸水の深さを示しています

<寄藻川・向野川>

826mm/12時間



凡例

- 早期の立退き避難が必要な区域 (家屋倒壊の恐れのある区域)
- 土砂災害警戒区域
土砂災害特別警戒区域
- 過去浸水した区域
- 想定される浸水深
- 5m~ 2階の屋根以上が浸水
- 3~5m 2階の屋根まで浸水
- 0.5~3m 2階の床下まで浸水
- ~0.5m 1階の床下まで浸水
- 指定避難所
- 市役所、宇佐土木事務所
- 防災備蓄倉庫
- 警察
- 消防
- 災害拠点病院
- 河川水位計
- 河川ライブカメラ
- 避難時の危険箇所

我が家の防災メモ

必ず記入しておきましょう

| 避難先 | | |
|------------------|-------------------------|----------|
| 家族の集合場所 | | |
| 名前 (家族・親戚・知人) | 緊急時の連絡先 (会社・学校・携帯電話) | 生年月日/血液型 |
| | | |
| | | |
| | | |

水害時における適切な避難行動や避難のタイミングは、個々人がおかれた状況によりそれぞれ異なります。緊急時には、市町村や関係機関からの情報、周囲の状況等を確認し、自らの判断で適切に避難してください。