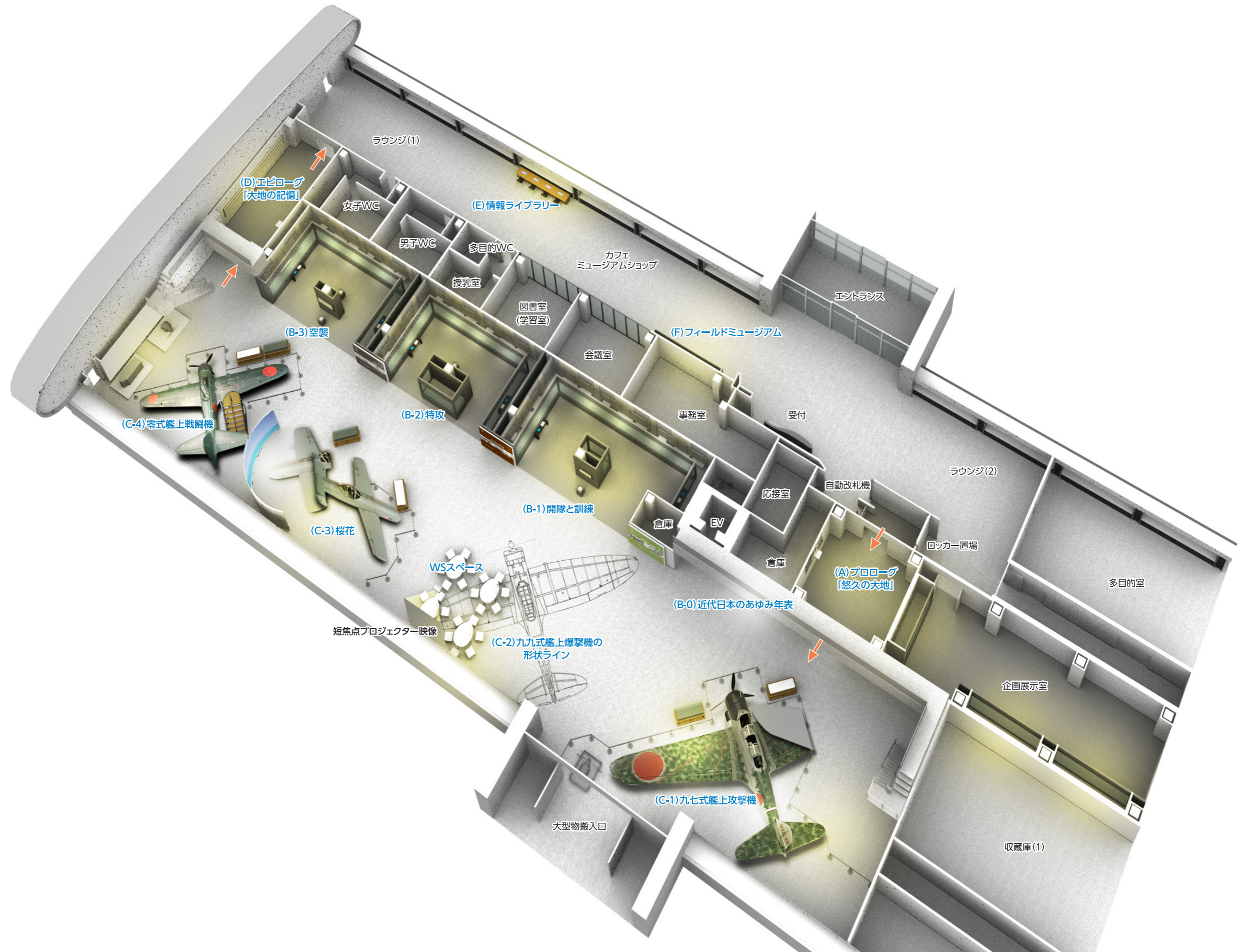


平成29年度
宇佐市平和ミュージアム(仮称)
展示実施設計

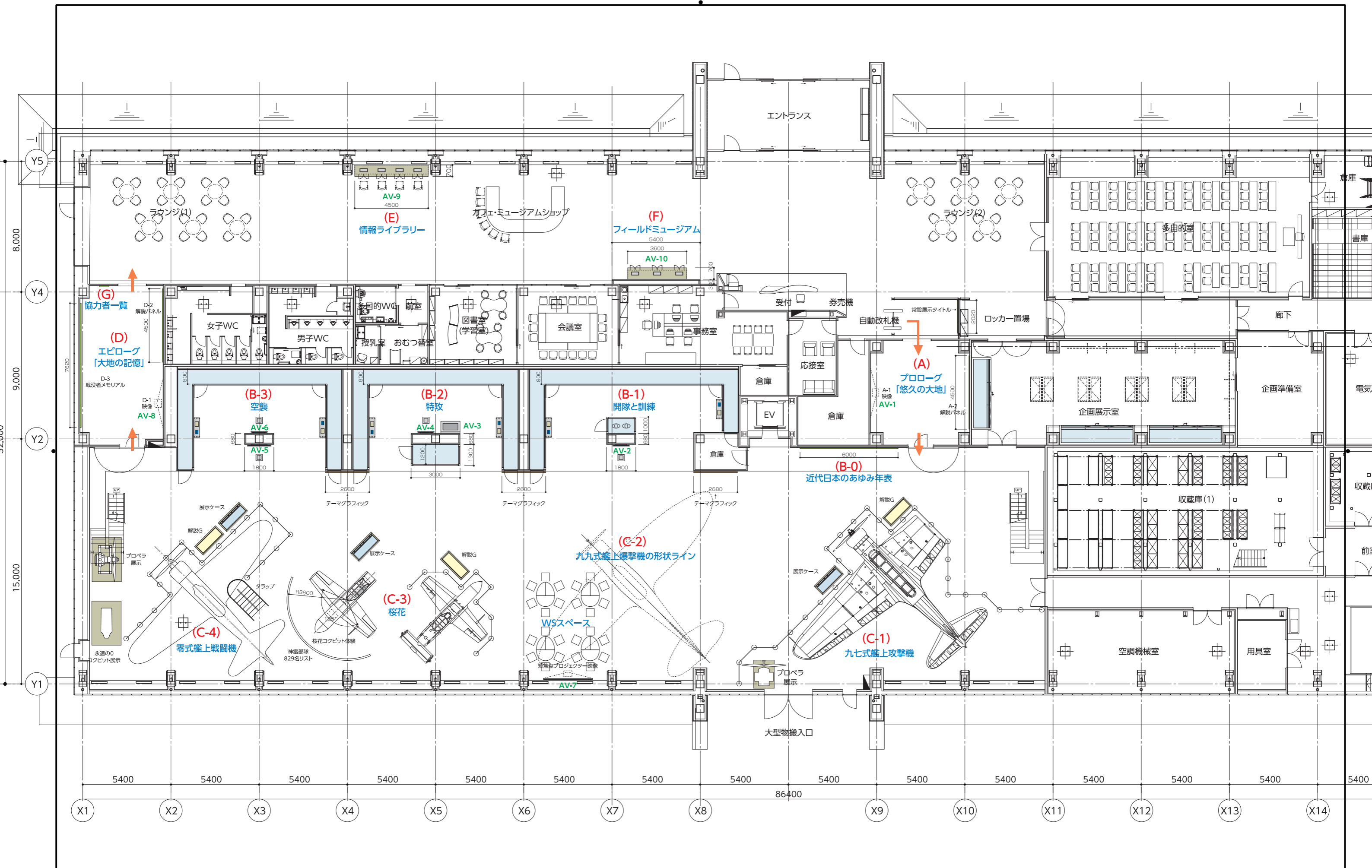
[概要版]

平成30年3月20日

株式会社トータルメディア開発研究所



展示場所	大項目タイトル	コーナータイトル	中項目タイトル	
常設展示室	(A) プロローグ	プロローグ	(1) 悠久の大地 ((1) 弥生・古墳時代 / (2) 奈良・平安時代 / (3) 中世 (室町~戦国、安土桃山) 時代 / (4) 近世 (江戸) 時代 / (5) 近代 (明治) 時代 / 軍国主義化 : (6) 日清日露 ~ (7) 第一次世界大戦 ~ (8) 満州事変 ~ 開隊 / (9) その他)	
	(B-0) 近代日本のあゆみ	近代日本のあゆみ	(1) 年表 世界の出来事 / 日本の出来事 / 宇佐の出来事	
	(B-1) 開隊と訓練	1 海軍と航空隊	2 宇佐海軍航空隊の開隊	(1) 海軍と航空隊 / (2) 宇佐海軍航空隊の建設
			3 艦攻と艦爆の訓練	(1) 宇佐海軍航空隊 / (2) 航空隊の施設
			4 太平洋戦争	(1) 練習機「九七式艦上攻撃機」と「九九式艦上爆撃機」 / (2) 艦攻と艦爆の訓練 / (3) その他の訓練 / (4) 隊員の日常
			島状展示〈モニタ、中央部ケース〉	(1) 真珠湾攻撃 / (2) 戦況の悪化 / (3) 戦時下の暮らし
	(B-2) 特攻	1 特別攻撃隊	2 第七二一海軍航空隊 - 神雷部隊	(1) 航空隊の建設に関する映像 (CG) / (2) 宇佐航空隊の制服、飛行服
			3 八幡護皇隊	(1) 特攻兵器の開発と特攻の始まり
			島状展示〈中央部ケース、モニタ、検索装置〉	(1) 滑走路の拡張 / (2) 神雷部隊 / (3) 人間爆弾「桜花」
			(1) 特攻作戦の本格化 / (2) 八幡護皇隊の姿	
	(B-3) 空襲	1 空襲への備え	2 宇佐への空襲	(1) 遺品箱と遺書 / (2) 証言映像 / (3) なるみの書の検索
			3 終戦と復興	(1) 掩体壕の築造 / (2) 横穴壕の構築 / (3) 暮らしの防空対策
			島状展示〈中央部ケース〉	(1) 昭和20年3月18日の空襲 / (2) 昭和20年4月21日の空襲 / (3) その後の空襲 / (4) 糸口山製造所 / (5) 宇佐海軍航空隊の解隊
			(1) 終戦 / (2) 戦後の復興	
	(C) 航空機実物大模型展示	1 航空機展示	2 イメージ映像	(1) ガンカメラ映像検索 / (2) 証言映像
(1) 1 九七式艦上攻撃機 (1号艦攻) / (2) 九九式艦上爆撃機 / (3) 桜花 / (4) 零式艦上戦闘機				
(D) エピローグ	エピローグ		(1) 大地の記憶 (空襲で焼け落ちた宇佐 / 宇佐神宮は戦火を逃れた / 戻って来た家族団欒 / 賑やかさを取り戻した市街地 / 忠魂碑 / 地域の取組み、学校での平和学習などの取り組み / 平和ウォーク / 平和のとしび / 宇佐平野の圃場整備)	
		(2) 戦没者メモリアル		
ロビー	(E) 情報ライブラリー	資料・証言映像・ガンカメラ映像検索		
	(F) フィールドミュージアム	フィールドミュージアム検索		
	(G) 協力者一覧	協力者一覧		



■ 展開イメージパース



翻訳タブレット端末
(10inch 相当) 平和学習シート
(A4 サイズ/子供対象)